

Santa María de las Viñas en Quintanilla de Lara

Cuando estaba para publicarse este número, ha tenido lugar un descubrimiento de la mayor transcendencia para el conocimiento del arte en nuestro país.

Un incansable estudioso de nuestras antigüedades, de esos que precinden de distancias y no les arredran los malos caminos, D. José Luis Monteverde, de esta ciudad, dió en el Campo de Lara con una ermita cerrada, con indicios de gran antigüedad en su exterior, y comunicado el caso con el que esto escribe, ambos nos fuimos al día siguiente acompañados del fotógrafo Sr. Ojeda a estudiarla.

Nuestro asombro fué grande al ver, que a pesar de sus modestas proporciones y arquitectura, tanto en el interior como en el exterior ostenta una decoración magnífica, como no se halla en ningún templo de su época en España.

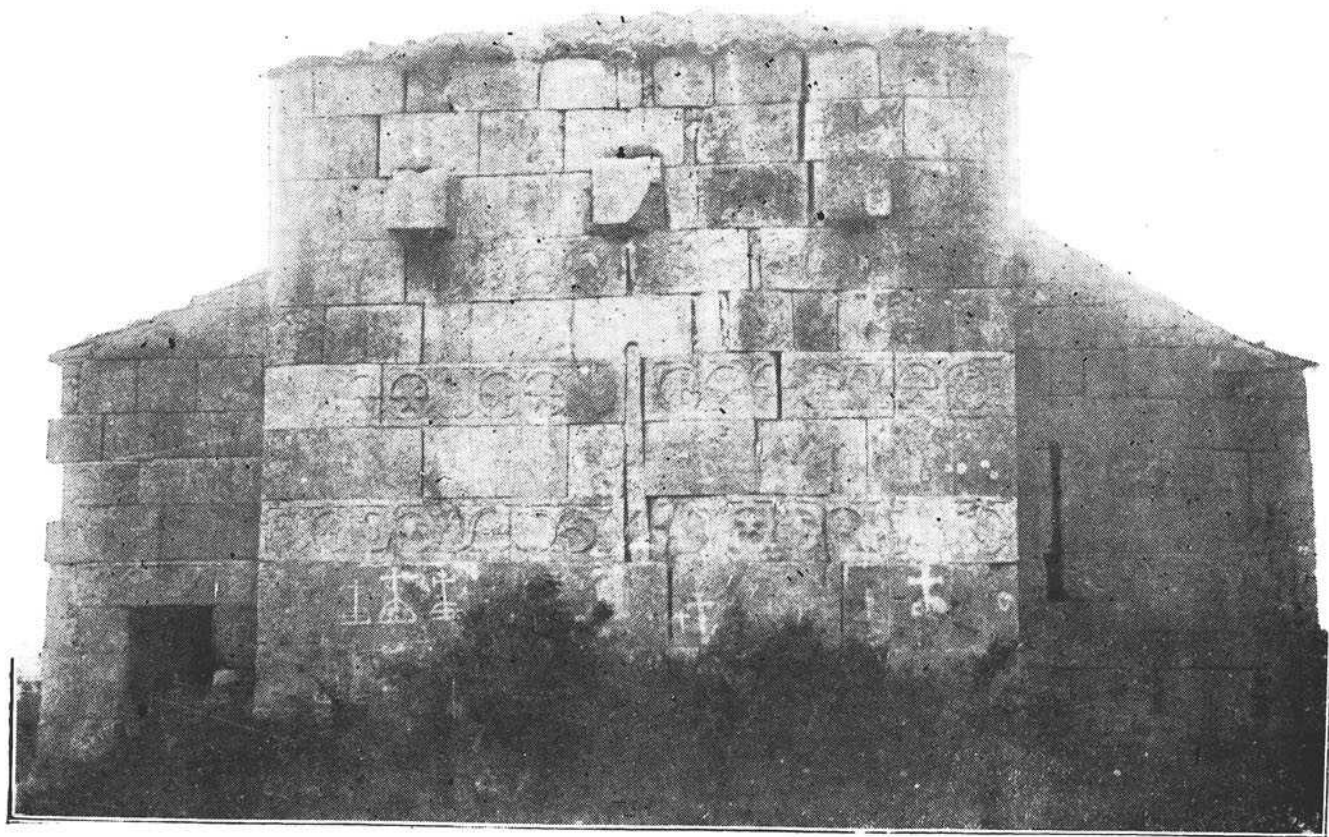
Se trata de una basiliquita del siglo X, resto de un convento donado por Doña Munia Dona, madre de Fernán González a Doña Aciclo y sus religiosas, y que ha desaparecido por completo en cuanto a sus celdas. Está edificada en las inmediaciones de la población, a su oriente, casi al pie del Castro de Lara y no lejos de la fortaleza de este nombre, con grandes materiales de procedencia romana, entre los que se intercalan dos fajas decorativas que recorren toda la parte exterior del edificio, mas una tercera en la correspondiente al altar mayor.

Allí se ven frutos de vid; aves y otros animales con monogramas de personajes desconocidos, todo en gran tamaño.

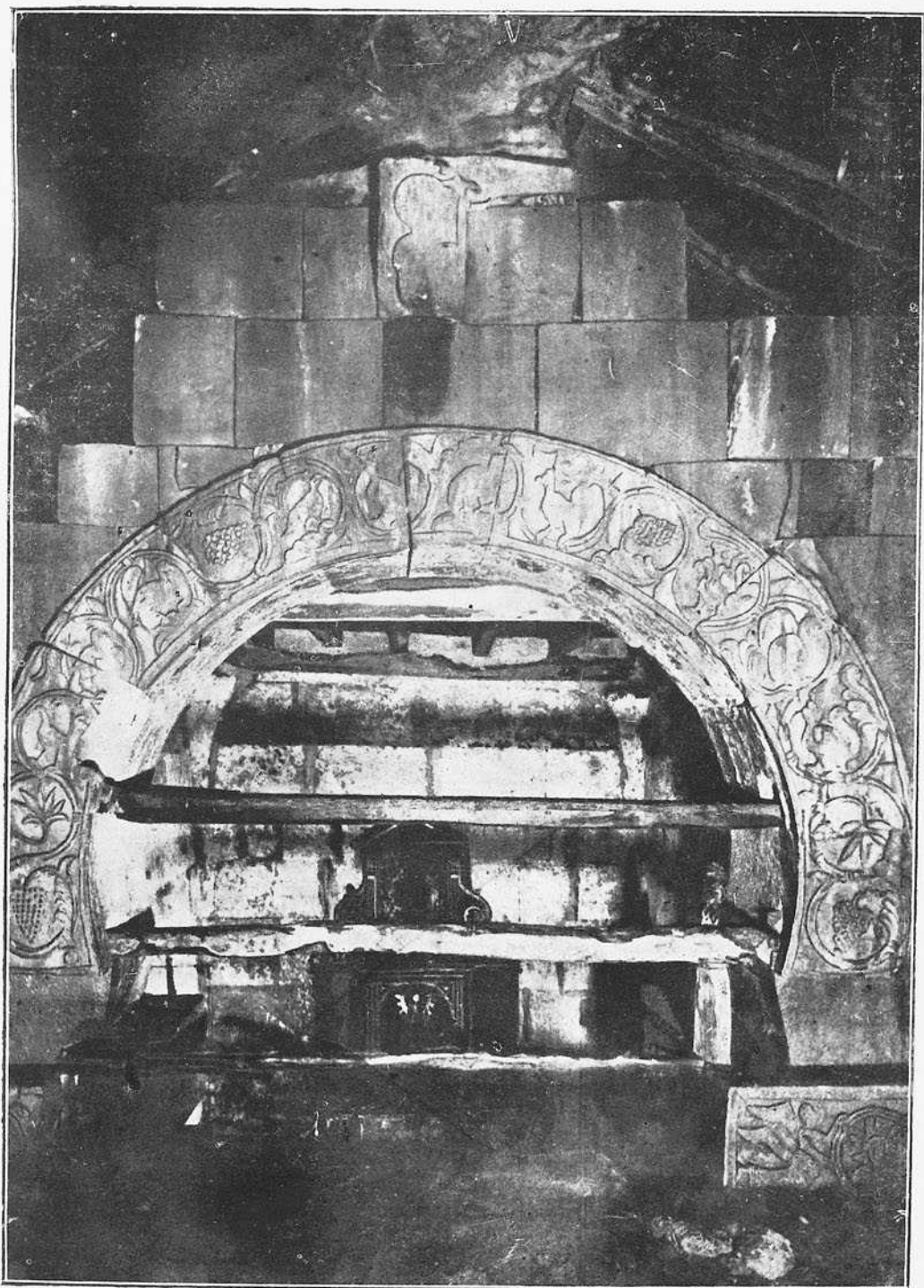
La única inscripción allí encontrada en el arranque del arco triunfal, que es ultrasemicircular o de herradura, y va decorado con una faja semejante a las dichas, dice en caracteres del siglo X que una señora de nombre Flammola (Doña Lambra) ofrece un voto a Jesucristo.....

En el próximo número del «Boletín» daremos (D. m.) más detalles de este monumento hasta ahora desconocido en su importancia.

LUCIANO HUIDOBRO.



Santa María de las Viñas en Quintanilla de Lara. - (Abside)



Santa María de las Viñas en Quintanilla de Lara.—(Arco triunfal)