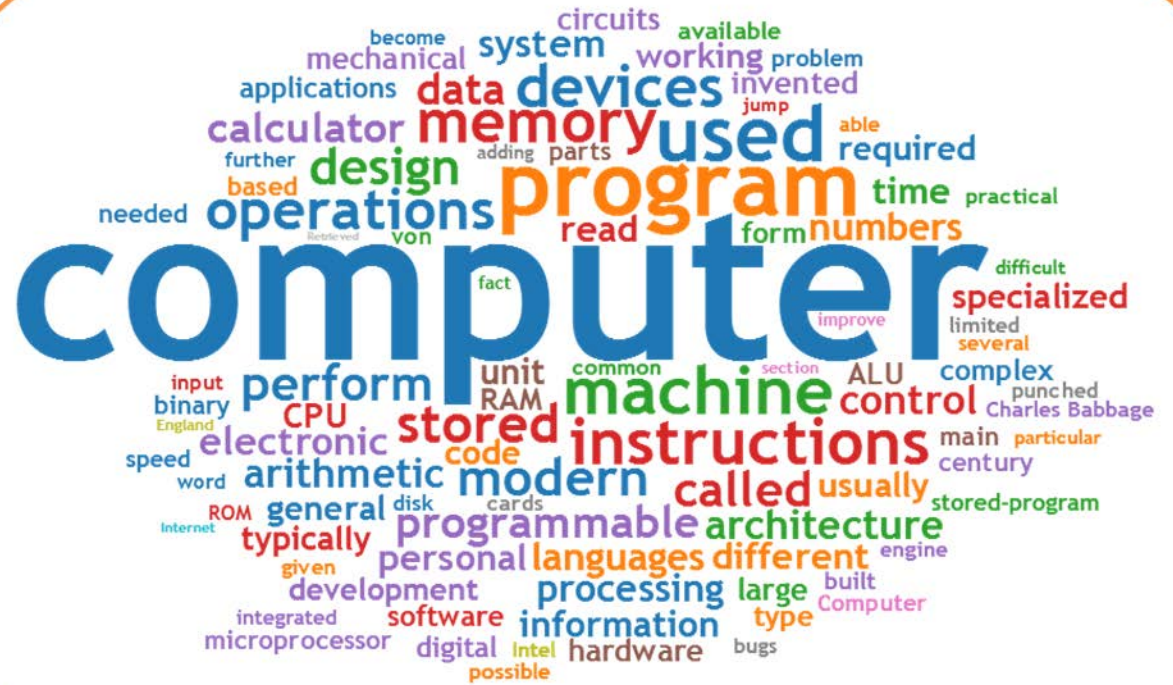


FunCOMP

Laboratorio

Guía rápida

Software



2015 OTRO SOFTWARE

LABORATORIO VIRTUAL

#FunCOMP20

Dónde consigo el Software...



1.- Puedes usar **Software Libre**

- Personalmente uso muchos programas que NO necesitan instalación:



<http://portableapps.com>

Incluso pueden ir en una memoria-USB y ejecutarse desde allí



Programa de **Software Gratuito** *Microsoft* para alumnos de la **U**niversidad de **Bu**rgos

- La información sobre "[Dreamspark](#)" se encuentra disponible desde la WEB del servicio de informática de la Universidad de Burgos:

<http://www.ubu.es/servicio-de-informatica-y-comunicaciones/catalogo-de-servicios/software-tu-disposicion>



Virtual PC 2007 / XP

- Por ejemplo allí puedo encontrar Windows Virtual PC 2007

<https://www.dreamspark.com/Product/Product.aspx?productid=6>

- Si necesito trabajar con un sistema operativo concreto como XP desde allí podéis encontrar un enlace a:

"Install and use Windows XP Mode in Windows 7"

- <http://windows.microsoft.com/en-US/windows7/install-and-use-windows-xp-mode-in-windows-7>

Busquedas de Versiones Virtual-PC

- <https://www.microsoft.com/en-us/search/result.aspx?q=virtual+pc&form=dlc>

Downloads for virtual pc

What's on the page

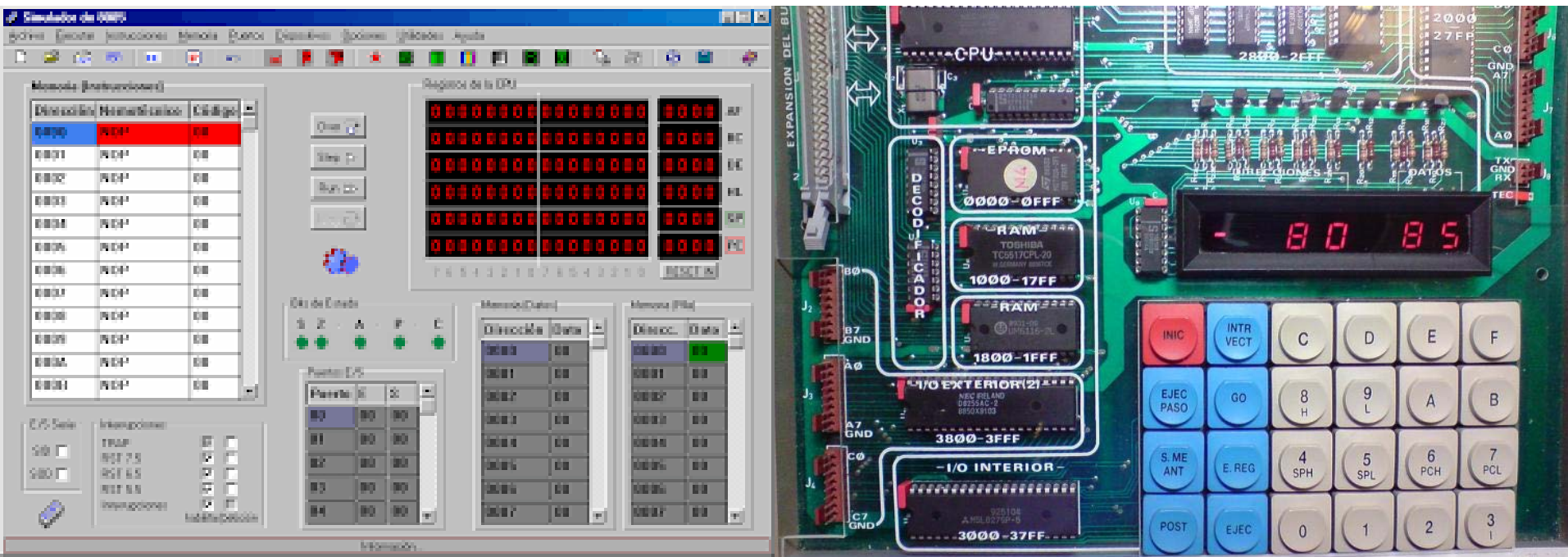
[Downloads for virtual pc](#)

[Support](#)

[General information](#)

Equipo *real* / equipo *didáctico*

- Tener los 2 puntos de vista nos permitirá **comparar** lo realizado con el proceso orientado hacia el equipo didáctico y lo realizado en un programa de simulación.



DOSBox



DOSBox es un programa emulador que recrea un entorno similar al sistema DOS con el objetivo de poder ejecutar programas originalmente escritos para el sistema operativo MS-DOS de Microsoft. Se trata de software libre disponible para varios sistemas operativos, como Linux, FreeBSD, Windows, Mac OS X, OS/2 y BeOS.

<http://www.dosbox.com/download.php>

Permite incluso control de el puerto serie COM con el que comunicarse con otros dispositivos.

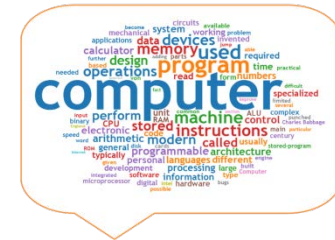
Herramienta de **autoaprendizaje** basado en microcontrolador operando en lenguaje ensamblador

- <http://riubu.ubu.es//handle/10259.1/179>



¿Alguna duda?

- ¿Falta algo por explicar?
 - ¿Necesitas ayuda de alguno otra forma?
- > **Foro** de las **PRÁCTICAS** de Laboratorio



ÚLTIMA REVISIÓN 24 DE MARZO 2020