

# NOTAS MUNISMATICAS

## Rectificando una moneda de Bailo

Bailo es una mansión que los geógrafos antiguos la sitúan entre Baesippo y Mallaria, mencionándola el «Itinerario de Antonio» en la vía de Málaga a Gades, en el lugar que ocupa Torre de Bolonia.

Zobel dice que se halla nombrada bajo formas diferentes, Belo, Belos, Baelón y Bailón, por Estrabón, Plinio, Ptolomeo, Itinerario Antonio y Rennate, y que estuvo situada en el despoblado llamado Belonia y hoy día Villavieja cerca de Tarifa.

La cita también Ceán Bermúdez como pueblo muy arriunado en la costa meridional de Andalucía, cerca del cabo de las Palomas, distante tres leguas de Tarifa y antes de entrar en lo más angosto de Gibraltar, situando en ella equivocadamente a Juia Traducta.

Hace pocos años y como precedente de Málaga, ingresó en mi monetario un as de Bailo, publicado por Vives entre las monedas libi-fenicias y en su lámina XCI Núm. 1, y también publicada por D. Casto María del Rive-ro, Heiss, Delgado y otros autores por haberse valido de ejemplares gastados, no la han dado a la stampa con la debida fidelidad y por esto vuelvo a reproducirla de nuevo, puesto que todos coinciden en que el toro es mitrado siendo así que no hay tal mitra pues se ve claramente en este ejemplar que es una A, antepuesta al nombre de la ceca Bailo y que es probable sea indicación de como en Laelia, Caura, Llipla etc.

Por ser el autor más moderno, vamos a transcribir la descripción que hace de ella Vives que es la siguiente:

Anverso.—Cabeza de Hércules con piel de León, espiga al hombro o a la izquierda.

Reverso.—Toro mitrado a la izquierda, encima Bailo, debajo Q. MA-NI—P. CORN.

Su descripción exacta es la siguiente:

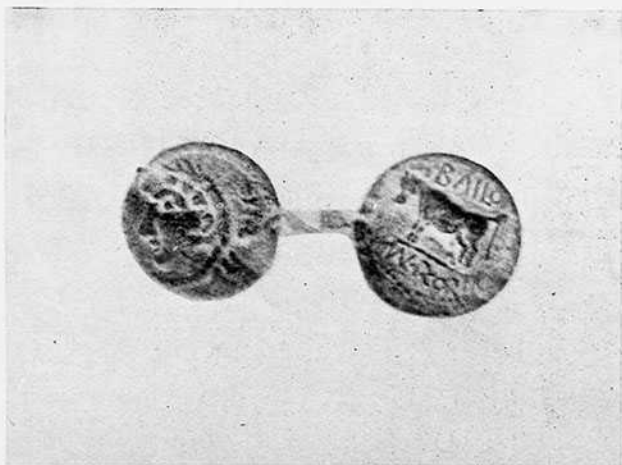
Anverso.—Cabeza de Hércules cubierta con piel de León y espiga a su izquierda.

Reverso.--Toro, encima A. Bailo, Debajo Q. MANI (enlazadas) P. CORN.

Esta pieza es rara según lo reconoce el propio Vives y los ejemplares conocidos medianamente conservados. Tengo noticia de la existencia de muy corto número de ellos ya que se reducen a uno en la colección Gómez Moreno, dos en el Museo Arqueológico Nacional y el reproducido en este artículo.

Dados sus tipos característicos y apesar de tener sus leyendas latinas, Vives la encansilla muy acertadamente entre la series libi-fenicias.

JOSE LUIS MONTEVERDE.



As. de Baillo  
(Corresponde al artículo del Sr. Monteverde)