

LA NUMISMÁTICA ANTIGUA DE DEOBRIGULA (TARDAJOS, BURGOS). LA MONEDA HISPANA (II).

DAVID PRADALES CIPRÉS

Universidad de Burgos

JULIO GÓMEZ SANTA CRUZ

Universidad de Extremadura

RESUMEN: *Este artículo estudia la moneda hispana procedente de la ciudad romana de Deobrigula (Tardajos, Burgos) y su circulación en la Meseta. Son 54 monedas, 5 con escritura ibérica, procedentes de la cecas del valle de Ebro (Bílbilis, Kelse, Caesaragusta, Calagurris, Turiaso, Gracurris y Cascantum); de la provincia de Burgos, Clunia, y también del NW de Hispania, Lucus.*

PALABRAS CLAVE: Moneda hispana. Deobrigula. Tardajos. Cecas. Escritura Ibérica. Circulación monetaria.

ABSTRACT: *This article studies the hispanic coins located from the ancient city of Deobrigula (Tardajos, Burgos) and his circulation in the north plateau of Castille. There are 54 coins, 5 with iberic writing, from the Ebro's Valley mint (Bílbilis, Kelse, Caesaragusta, Calagurris, Turiaso, Gracurris y Cascatum); the Burgos's province, Clunia, and also from the Hispanic norwest, Lucus.*

KEY WORDS: Hispanic coin. Deobrigula. Tardajos. Mint. Iberic writing. Coin circulation.

CATÁLOGO (58)

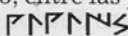
Monedas hispanas.**Con leyenda ibérica****1) AS**

Anv.: Cabeza de Hércules imberbe a la derecha.

Delante: delfín.

Detrás: M

Rev.: Jinete lancero a la derecha.

Debajo, entre las patas del caballo: 

Ceca: BILBILIS

Cronología 100-80 a.C.

Peso: 11,76 grs.

Módulo: 28/27 mm.

Ejes: 9.

Ref.: Vives LXIII, I;

GF, 515;

MANM, 1024;

Gurt, 33.

2) AS (partida)

Anv.: de Hércules imberbe a la derecha.

Rev.: Jinete a la derecha, debajo, entre las patas del caballo:



Ceca: BILBILIS

Cronología: 100-80 a.C.

Peso 10,47 grs.

Módulo: 28 mm

Ejes: 9

Ref.: Vives, LXIII, I;

GF, 515;

MANM, 1023;

CGMH, 403;

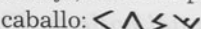
Gurt, 33.

3) AS

Anv.: Cabeza varonil imberbe a la derecha.

Detrás: un delfín.

Delante: dos delfines.

Rev.: Jinete con palma a la derecha, debajo, entre las patas del caballo: 

Ceca: KELSE.

Cronología: 120-90 a.C.

(58) Abreviaturas :

AHRC = RUIZ TRAPERO, M., *Las acuñaciones Hispano Romanas de Calagurris*, Barcelona, 1989 ; BMC = MATTINGLY, H., *Coins of the Roman Empire in the British Museum, I*, Londres, (1923), 1976 ; CGMH = ALVÁREZ BURGOS, F., *Catálogo General de la Moneda Hispánica*, Madrid, 1979 ; COHEN = *Description Historique des Monnaies frappées sous L'Empire Romain communément appelées Médailles Imperiales*, vols. I-VIII, París (1880-1888), Roma, 1979 ; GUADAN = GUADAN, A.M., *Numismática Ibérica e Ibero Romana*, Madrid, 1969 ; GF = GIL FARRÉS, O., *La Moneda Hispánica en la Edad Antigua*, Madrid, 1968 ; GURT = GURT, J.M., *Clunia III, E.A.E.*, 145, Madrid, 1985 ; HEISS = HEISS, A., *Atlas of the Ancient Coins of Spain*, (París, 1870), Chicago, 1976 ; HCC = ROBERTSON, A.S., *Roman Imperial Coins in the Hunter Coin Cabinet*, I, Oxford, 1962 ; MANN = NAVASCUES, J.P.M., *Las Monedas Hispánicas del Museo Arqueológico Nacional de Madrid*, t. I, Madrid, 1969 ; RIC = MATTINGLY, H. y SYDENHAM, E.A., *The Roman Imperial Coinage*, VIII vols., 1923-33 (1972) ; RIC (1984) = SUTHERLAND, C.V.H., *The Roman Imperial Coinage*, I, Londres, 1984 ; SP = SAGREDO, L. y PRADALES, D., *Epigrafía y numismática romanas del monasterio de Silos*, Burgos, 1992 ; VILLARONGA = VILLARONGA, L., *Numismática Antigua de Hispania*, Barcelona, 1979 ; VIVES = VIVES, A., *La Moneda Hispánica*, Madrid, 1980.

Peso: 10,81 grs.
 Módulo: 28/27 mm.
 Ejes: 11.
 Ref.: Vives, LXII,6;
 GF, 875;
 CGMH, 483;
 MANM, 1637;
 SP, 8.

4) AS

Anv.: Cabeza de Hércules imberbe a la derecha.
 Delante: un delfín.
 Detrás: XNXX
 Rev.: Jinete blandiendo una espada.
 Debajo, entre las patas:
 XNXX
 Ceca: BENTIAN.
 Cronología: 100-80 a.C.
 Peso: 6,76 grs.
 Módulo: 12 mm.
 Ejes: 11.
 Ref.: Vives XLIV,4;
 GF, 696;
 CGMH, 400;
 MANM, 974.

5) AS

Anv.: Cabeza imberbe de Hércules a la derecha.
 Delante: un delfín.
 Detrás: II
 Rev.: Jinete lancero a la derecha, debajo, sobre línea del exergo entre las patas del caballo
 [CLOVNI]OQ
 Ceca: CLVNIA
 Cronología: 40-20 a.C.?
 Peso: 15,71 grs.
 Módulo: 28 mm.
 Ejes: 3.
 Ref.: Heiss, XXIX,1;
 Vives, CLXIII,1;
 GF, 882;

CGMH, 797;
 Gurt, 49 (detrás N);
 C^aMAH, 517;
 Villaronga, 590;
 Guadán, 761;
 SP, 12.

Monedas hispanas. Con leyenda latina

Bilbilis

6) AS

Anv.: Cabeza laureada de Augusto a la derecha.
 AVGVSTVS.DIVI.F.PATER.PATRIAE
 Rev.: Láurea
 Dentro: II VIR
 Arriba:
 MVN.AVGVSTA.BILBILIS
 Debajo:
 M.SEP.TIBERI.L.LICI.VARO
 Ceca: BILBILIS
 Cronología: 1 a.C.?
 Peso: 16,35 grs.
 Módulo: 29/28 mm.
 Ejes: 9
 Ref.: Vives CXXXIX;
 GF, 1584;
 CGHM, 1292;
 Guadán, 545;
 Villaronga, 964.

7) AS

Anv.: Cabeza laureada de Augusto a la derecha.
 AVGVSTVS.DIVI.F.PATER
 PATRIAE
 Rev.: Láurea.
 Dentro: II VIR
 Arriba: MVN.AVGVSTA BIL-
 BILIS

Abajo:

L.COR.CALDO.L.SEP.RVTILO

Ceca: BILBILIS

Cronología: 1 d.C.

Peso: 12,04 grs.

Módulo: 28 mm.

Ejes: 5

Ref.: IESS XIX, 16;

Vives, CXXXIX,4;

GF, 1587;

CMAH, 160;

Guadán, 546;

SP, 29.

8) AS

Anv.: Cabeza laureada de Calígula a la derecha.

C.CAESAR.AVG.GERMA
NICVS.IMP.

Rev.: Láurea

Dentro: II VIR

Alrededor:

C.CORN.REFEC.M.HELV.

FRO.MVN.AVG.BILBIL

Ceca: BILBILIS

Cronología: 37-41 d.C.

Peso: 15, 42 grs.

Módulo: 26 mm.

Ejes: 7

Ref.: Heiss, XVI;

Vives, CXXXIX, 10;

GF, 2000;

CGMH, 1300;

Guadán, 552.

Caesaraugusta

9) AS

Anv.: Cabeza laureada de Augusto a la izquierda.

Detrás: AVGVSTVS

Delante: DIVI.F.

Rev.: Yunta avanzando a la izquierda tirada por un sacerdote o colono.

II VIR entre las patas.

Arriba: [CAESARAVGVSTA]

Abajo:

L.CASIO C.VALER.FEN

Ceca CAESARAVGVSTA

Cronología: 23-13 a.C.

Peso: 13,34 grs.

Módulo: 27 mm.

Ejes: 3

Ref.: Vives, CXLVII,7;

GF, 1596;

CGMH, 1308;

CMAH, 1059;

Guadán, 324.

10) AS

Anv.: Cabeza laureada de Augusto a la izquierda.

Delante: IMP.AVGVSTVS
con símpulo y lituo.

Detrás: XIV

Rev.: Yunta fundacional a la derecha, dirigida por un sacerdote.

Debajo: II VIR

Arriba:

[CAESARAVGVSTA]

Abajo:

M.PORCI.CN.FAD.

Ceca: CAESARAVGVSTA

Cronología: 8 a.C.

Peso: 10,55 grs.

Módulo: 26/25 mm.

Ejes: 9

Ref.: Heiss, XIX,5;

Vives, CLXVIII,7;

GF, 1606;

CGHM, 1312;

CMAH, 1066;

Villaronga, 980;

SP, 33.



11) AS (partida)

Anv.: Cabeza laureada de Augusto a la derecha.

IMP.AVGVSTVS TR[IB.POTES.XX]

Rev.: Yunta fundacional a la derecha dirigida por un colono.

Debajo: [II] VIR

Arriba: CAE[SARAVGVS]TA

Abajo:

[CN]DOM.AMP.C.VET.LANC.

Ceca: CAESARAVGVSTÁ

Cronología: 4 a.C.

Peso: 8,45 grs.

Módulo: 30 mm.

Ejes: 7

Ref.: Heiss, XXIV,9;

Vives, CLXVII,10;

GF, 1612;

CGMH, 1315;

CMAH, 1071;

Villaronga, 982;

Guadán, 328;

SP, 34.

12) AS (partida)

Anv.: Cabeza laureada de Augusto a la derecha.

AVGV[STVS] DIVI.F.

Rev.: Toro mitrado a la izquierda.

Arriba C.C.A.

Alrededor: TIB.CLOD.FLAVO.

[PRAEF.GERMAN.L.IVENT.

LVP.II.VIR]

Ceca: CAESARAVGVTA

Cronología: 4 d.C.

Peso: 6,16 grs.

Módulo: 28 mm.

Ejes: 6

Ref.: Vives, CLIX,3;

GF, 1616;

CGHM, 1316;

CMAH, 1073.

13) AS

Anv.: Cabeza laureada de Tiberio a la derecha.

TI.CAESAR.DIVI.AVGVS-TI.F.AVGVSTVS

Rev.: Cabezas afrontadas de Nerón y Druso.

NERO.CAESAR.DRVSVS.

CAESAR.IIVIR.C.C.A.

Ceca: CAESARAVGVSTA

Cronología: 23 d.C.

Módulo: 27 mm.

Ejes: 3

Ref.: Vives, CLII,2;

GF, 1773;

CGMH, 1338;

CMAH, 1090.

14) AS

Anv.: Cabeza laureada de Tiberio a la izquierda.

[TI].CAESAR.DIVI.AVGVSTI[F.AVGV]STVS

Rev.: Yunta guiada por un sacerdote a la izquierda.

Arriba: CCA

Abajo: IIVIR

[M.CA]TO.L.VE[TTIACVS]

Ceca: CAESARAVGVSTA

Cronología: 31 d.C.

Peso: 11,14 grs.

Módulo 29/28 mm.

Ejes: 2

Ref.: Vives CLI,1;

GF, 1779;

CGMH, 1347;

CMAH, 1083;

Guadán, 331;

SP, 36.

15) AS

Anv.: Cabeza laureada de Tiberio a la derecha.

TI.CAESAR.DIVI
AVG.F.AV[GVSTVS]

Rev.: Yunta guiada por un sacerdote
a la derecha.

Arriba: CCA

Abajo:

FVLVIANO[PRAEF]LVPO.

IIVIR

Ceca: CAESARAVGVSTA

Cronología: 31 d.C.

Peso: 15,14 grs.

Módulo: 30 mm.

Ejes: 6

Ref.: Vives, CLI,5;

GF, 1789;

CGMH, 1436;

CMAH, 1085.

16) AS

Anv.: Cabeza laureada de Tiberio a
la derecha.

[TI.CAESAR]DIVI
AVG.F.AVGV[STVS]

Rev.: Toro mitrado a la derecha.

Arriba: CCA

Abajo: II VIR

T.CAECILIO LEPIDO

C.AVFIDIO GEMELLO

Ceca: CAESARAVGVSTA

Cronología: 34-37 d.C.

Peso: 12,59 grs.

Módulo: 30 mm.

Ejes: 3

Ref.: Vives, CLII,4;

GF, 1799;

CGMH, 1349;

CMAH, 1093;

Guadán, 333.

17) AS (partida)

Anv.: Cabeza laureada de Tiberio a
la derecha.

[TI.CAESAR]DIVI.AVG.
F.AVGV[STVS]

Rev.: Toro mitrado a la derecha.

Arriba: CC[A]

Abajo: II VIR

[T.CAECILIO LEPIDO C.

AVFI]DIO GEMELO

Ceca: CAESARAVGVSTA

Cronología: 34-37 d.C.

Peso: 6,34 grs.

Módulo: 30 mm.

Ejes: 6

Ref.: Vives CLII,4;

GF, 1799;

CGMH, 1349;

CMAH, 1093;

Guadán, 333.

18) AS

Anv.: Cabeza laureada de Calígula a
la izquierda.

G.CAESAR
AVG.GERMANICVS IMP.

Rev.: Centro C.C.A.

Debajo: II VIR

Alrededor: LICINIANO ET

GERMANO

Ceca: CAESARAVGVSTA

Cronología: 37 d.C.

Peso: 11,09 grs.

Módulo: 29 mm.

Ejes: 6

Ref.: Heiss, XVI;

Vives, CLIV,8;

GF, 2003;

CGMH, 1379;

CMAH, 1102;

Guadán, 337.

19) AS

Anv.: Cabeza laureada de Calígula a
la izquierda.

G.CAESAR
 [AVG.GERMANICVS
 IMP] PATER PATRIAE
 Rev.: Yunta guiada por un sacerdote
 a la derecha.
 Arriba: C.C.A.
 Abajo: II VIR
 Alrededor:
 SCIPIONE ET MONTANO
 Ceca: CAESARAVGVSTA
 Cronología: 38/39 d.C.
 Peso: 10,46 grs.
 Módulo: 28/27 mm.
 Ejes: 6
 Ref.: Heiss, XVI;
 Vives, CLIV, 3;
 GF, 2013;
 CGMH, 1373;
 CMAH, 1100;
 Guadán, 335.

Calagurris

20) AS

Anv.: Cabeza desnuda de Augusto a
 la derecha.
 Delante: [MV]N.CAL
 Detrás [II VIR]
 Rev.: Toro parado
 [MV.M]EMMI [LIV]NI[VS]
 Ceca: CALAGVRRIS
 Cronología: 33-28 a.C.
 Peso: 7,83 grs.
 Módulo: 30 mm.
 Ejes: -
 Ref.: Vives CLVII,6;
 GF, 1029;
 CGMH, 1383;
 Guadán, 684.

21) AS

Anv.: Cabeza desnuda de Augusto a
 la derecha.

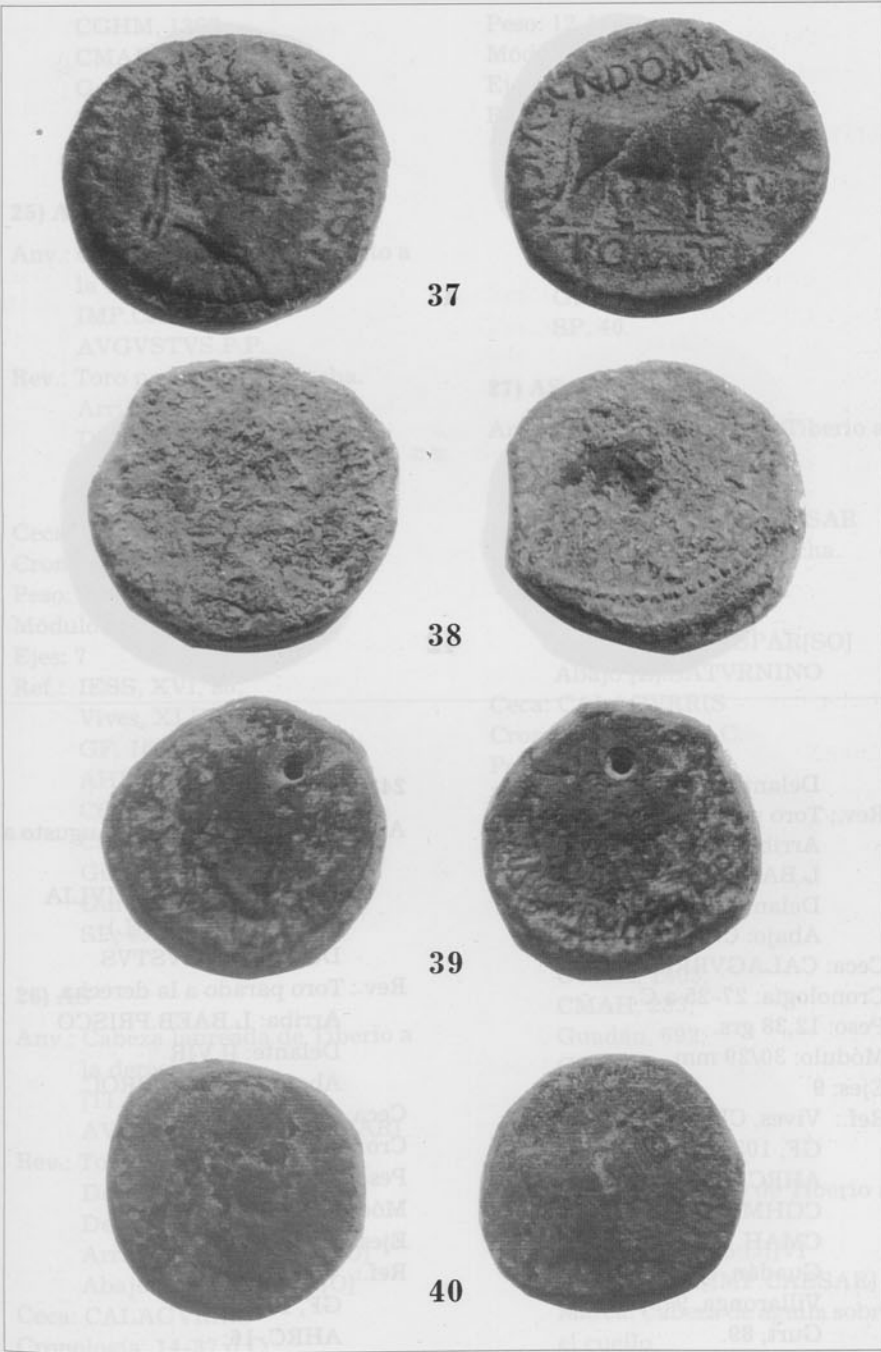
Detrás: MVN
 Delante:[CAL.I]VL
 Rev.: Toro parado a la derecha.
 Arriba: [II]VIR
 Debajo: [L].CRANIO
 Abajo: [C].VALER[IO]
 Ceca: CALAGVRRIS
 Cronología: 33-28 a.C.
 Peso: 9,52 grs.
 Módulo: 24/23 mm.
 Ejes: 11
 Ref.: Heiss, XV,8;
 Vives, CLVII,3;
 GF, 1031;
 AHRC, 10;
 CGMH, 1384;
 CMAH, 220;
 Guadán, 686;
 SP, 38.

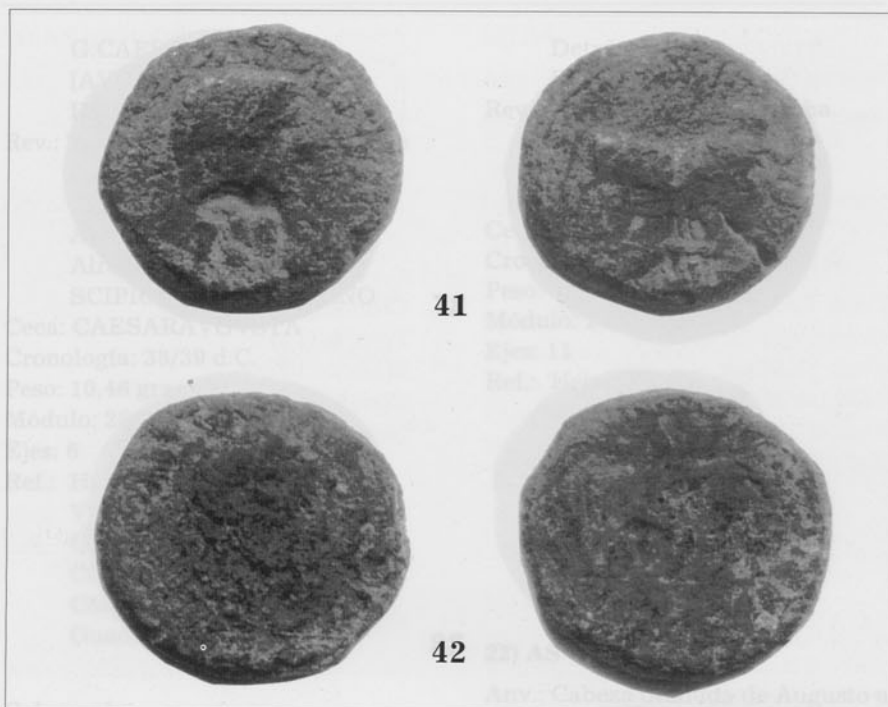
22) AS

Anv.: Cabeza desnuda de Augusto a
 la derecha.
 Detrás: MVN.CAL
 Delante: IMP.AVGVS
 Rev.: Toro parado a la derecha.
 Arriba: PR.II.VIR
 Abajo: [C.MAR].M.VAL
 Ceca: CALAGVRRIS
 Cronología: 27-25 a.C.
 Peso: 12,40 grs.
 Módulo: 29/28 mm.
 Ejes: 5
 Ref.: Vives, CLVIII, 4;
 GF, 1034;
 AHRC, 15;
 CGMH, 1391;
 CMAH, 226.

23) AS

Anv.: Cabeza laureada de Augusto a
 la derecha.
 Detrás: MVN.CAL.IVLIA
 (enlaces M-V y AL)





Delante: AVGVSTVS.
 Rev.; Toro parado a la derecha.
 Arriba:
 L.BAEB.PRISCO
 Delante: II.VIR
 Abajo: C.GRAN.BROC.
 Ceca: CALAGVRRIS
 Cronología: 27-25 a.C.
 Peso: 12,38 grs.
 Módulo: 30/29 mm.
 Ejes: 9
 Ref.: Vives, CLVIII,9;
 GF, 1038;
 AHRC, 16;
 CGHM, 1393;
 CMAH, 227;
 Guadán, 688;
 Villaronga, 975;
 Gurt, 89.

24) AS

Anv.: Cabeza laureada de Augusto a
 la derecha.
 Detrás: MVN.CALI.IVLIA
 (enlaces M-V y AL)
 Delante: AVGVSTVS
 Rev.: Toro parado a la derecha.
 Arriba: L.BAEB.PRISCO
 Delante: II VIR
 Abajo: C.GRAN.BROC.
 Ceca: CALAGVRRIS
 Cronología: 27-25 a.C.
 Peso: 11,31 grs.
 Módulo: 30/29 mm.
 Ejes: 9
 Ref.: Vives, CLVIII,9;
 GF, 1038;
 AHRC, 16;

CGHM, 1392;
CMAH, 227;
Guadán, 688;
Villaronga, 975;
Gurt, 89.

25) AS

Anv.: Cabeza desnuda de Augusto a la derecha.

IMP.CAESAR
AVGVSTVS.P.P.

Rev.: Toro parado a la derecha.

Arriba: C:SEP.BARBA
Delante: II VIR
Abajo: Q.BAEB.FLAVO
Detrás M.CAL.IVL

Ceca: CALAGVRRIS

Cronología: 2 a.C.?

Peso: 9,99 grs.

Módulo: 26 mm.

Ejes: 7

Ref.: IESS, XVI, 23;
Vives, XLIX, 4;
GF, 1621;
AHRC, 23;
CGMH, 1397;
CMAH, 231;
Guadán, 691;
Gurt, 90;
SP, 43.

26) AS

Anv.: Cabeza laureada de Tiberio a la derecha.

[TI.AVGVSTVS.DI]VI
AVGVSTI.F.IMP.CAES[AR]

Rev.: Toro parado a la derecha.

Delante: II VIR
Detrás: M.C.I.
Arriba: [L.FVL.SPARGO]
Abajo: L.SATVRNIN[O]

Ceca: CALAGVRRIS

Cronología: 14-37 d.C.

Peso: 12,44 grs.

Módulo: 27 mm.

Ejes: 7

Ref.: IESS, XVI, 27;
Vives, CLIX,5;
GF, 1801;
AHRC, 24;
CGMH, 1403;
Guadán, 692;
Gurt, 96;
SP, 46.

27) AS

Anv.: Cabeza laureada de Tiberio a la derecha.

[TI.AVGVST]VS.DIVI.
AVGVSTI.F.IMP.CAESAR

Rev.: Toro parado a la derecha.

Delante: II VIR
Detrás [M.C.I.]
Arriba: [L]FVL.SPARGO
Abajo [L].SATVRNINO

Ceca: CALAGVRRIS

Cronología: 14-37 d.C.

Peso: 10,27 grs.

Módulo: 25/25 mm.

Ejes: 8

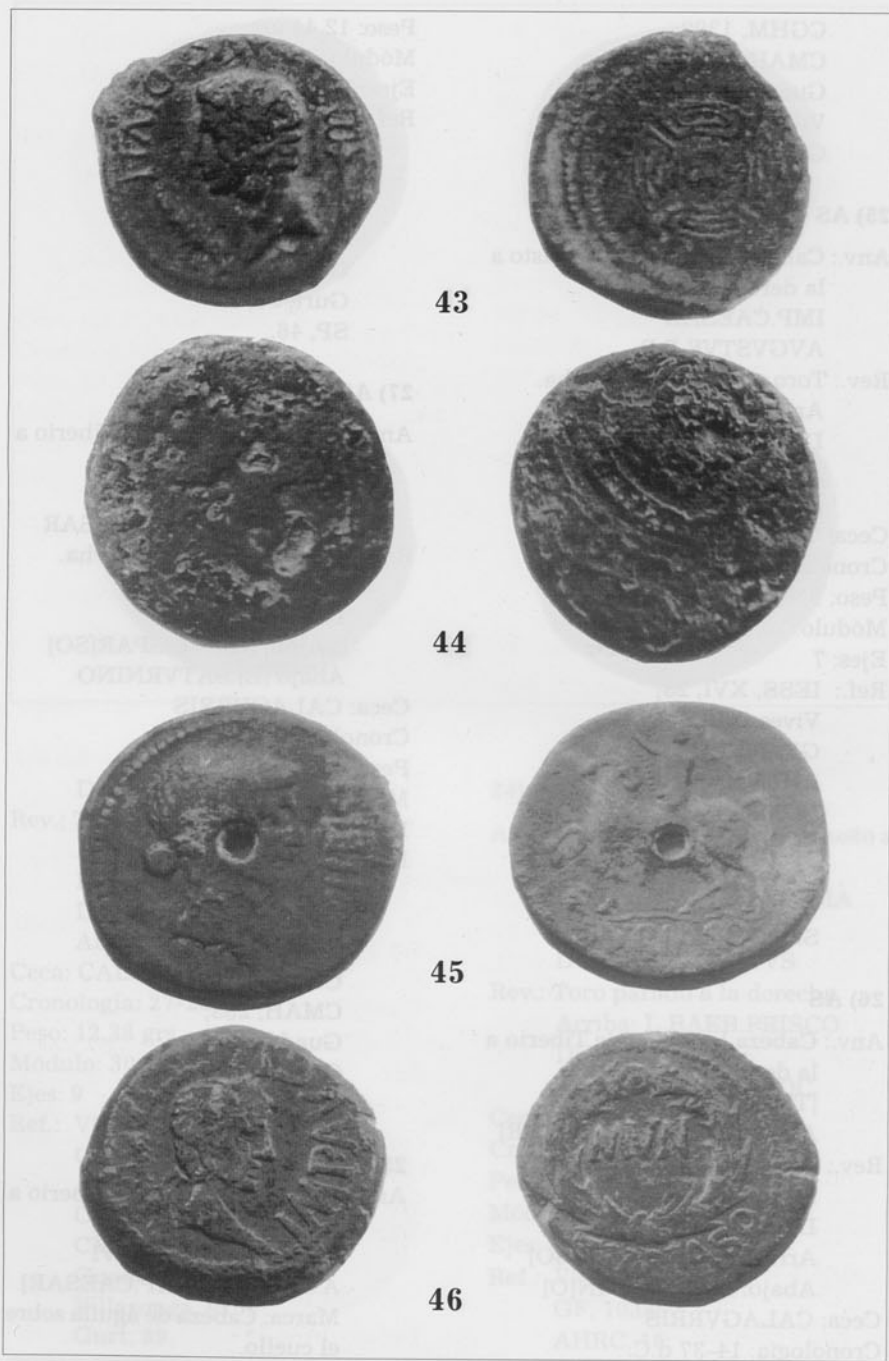
Ref.: Heiss, XVI,27;
Vives, XLIX,5;
GF, 1801;
AHRC, 24;
CGMH, 1403;
CMAH, 233;
Guadán, 692;
Gurt, 96;
SP, 46.

28) AS

Anv.: Cabeza laureada de Tiberio a la derecha.

[TI.AVGVSTVS.DI]VI
AVGVSTI.F.[IMP.CAESAR]

Marca: Cabeza de águila sobre el cuello.



Rev.: Toro parado a la derecha.

Delante: II VIR

Detrás: [M.C.I.]

• Arriba:

[L].FVL.SPARGO

Abajo: L.SATVRNINO

Ceca: CALAGVRRIS

Cronología: 14-37 d.C.

Peso: 10,50 grs.

Módulo: 25/24 mm.

Ejes: 8

Ref.: Heiss, XVI, 27;

Vives, CLIX,5;

GF, 1801;

AHRC, 24;

CGMH, 1403;

CMAH, 233;

Guadán, 692;

Gurt, 96;

SP, 46.

29) AS

Anv.: Cabeza laureada de Tiberio a la derecha.

TI.CAESAR DIVI

AVG.[F.AVGVSTVS].

Rev.: Toro parado a la derecha.

Delante:

V[I-RI] encima II

Detrás: M.C.I.

Arriba: G.CELERE

Abajo: G.RECT[O]

Ceca: CALAGVRRIS

Cronología: 34 d.C.

Peso: 9,47 grs.

Módulo: 29 mm.

Ejes: 12

Ref.: Heiss, XVI;

Vives, CLIX,6;

GF, 1802;

AHRC, 25;

CGMH, 1404;

CMAH, 235;

Guadán, 694.

30) SEMIS

Anv.: Cabeza laureada de Tiberio a la derecha.

TI.CAESAR AVGVST.F.M.C.I

Rev.: Cabeza de toro de frente

entre AE-D

L.VAL.FLAVO

T.VAL.MERVLA

Ceca: CALAGVRRIS

Cronología: 14-37 d.C.

Peso: 7,17 grs.

Módulo: 22/20 mm.

Ejes: 8

Ref.: Heiss, XVI;

Vives, CLIX,7;

GF, 1804;

AHRC, 37;

CGMH, 1405;

CMAH, 236;

Guadán, 697.

Cartagonova

31) SEMIS

Anv.: Cabeza desnuda de Octavio a la derecha.

Delante: AVGVSTVS

Detrás: [DIVI.F.]

Rev.: Láurea.

Dentro: REX.PTOL.

Alrededor:

C.LAETILIVS APALVS.V.Q.

Ceca: CARTHAGONOVA

Cronología: 5 d.C.

Peso: 4,60 grs.

Módulo: 19 mm.

Ejes: 3

Ref.: Vives, CXXXI,5;

GF, 1642;

CGHM, 1448;

CMAH, 340;

Guadán, 167.

Cascantum**32) AS**

Anv.: Cabeza laureada de Tiberio a la derecha.

TI.CAESAR.DIVI.AVG.F.
AVGV[S][TVS]

Rev.: Toro parado a la derecha.

Arriba: MVNICIP
Abajo: CASCANTVM

Ceca: CASCANTVM

Cronología: 14-37 d.C.

Peso: 11,86 grs.

Módulo: 28 mm.

Ejes: 3

Ref.: Heiss, XVI,6;
Vives, CLXI,1;
GF, 1834;
CGMH, 1468;
Guadán, 645;
SP, 47.

33) AS

Anv.: Cabeza laureada de Tiberio a la derecha.

TI.CAESAR
[DIVI AVG.F.A]VGVSTVS
Marca de águila sobre el cuello.

Rev.: Toro parado a la derecha.

Arriba: MVNICIP
Abajo: CASCANT[VM]

Ceca: CASCANTVM

Cronología: 14-37 d.C.

Peso: 11,79 grs.

Módulo: 28/26 mm.

Ejes: 12

Ref.: Heiss, XVI,6;
Vives, CLXI,1;
GF, 1834;
CGMH, 1468;
Guadán, 645;
SP, 47.



Celsa**34) AS**

Anv.: Cabeza desnuda de Octavio a la derecha.

Delante: AVGVSTVS

Detrás: DIVI.F.

Rev.: Toro al paso.

Detrás: C.V.I.CEL

Delante: II VIR

Arriba: L.SVRA

Abajo: L.BVCCO

Ceca: CELSA

Cronología: 27-25 a.C.

Peso: 12,41 grs.

Módulo: 29/28 mm.

Ejes: 3

Ref.: Vives: CLX,12;

GF, 1067;

CGHM, 1484;

CMAH, 439;

Guadán, 443;

Gurt, 102.

35) AS

Anv.: Cabeza laureada de Augusto a la derecha.

IMP.CAESAR

[DIVI F.]AVGVSTVS COS XII

Rev.: Toro parado a la derecha.

Arriba: CN.DOMIT.

Delante: II VIR

Detrás C.V.I.CEL

Abajo: C.POMPEI

Ceca: CELSA

Cronología: 5 a.C.

Peso: 9,13 grs.

Módulo: 29/27 mm.

Ejes: 4

Ref.: Heiss, XII,20;

Vives, CLXI,8;

GF, 1646;

CGMH, 1486;

CMAH, 437;

Guadán,, 446;

Gurt, 107.

36) AS

Anv.: Cabeza laureada de Augusto a la derecha.

IMP.CAESAR

DIVI F.AVGVSTVS COS XII

Rev.: Toro parado a la derecha.

Arriba: CN.DOMIT.

Delante: II VIR

Abajo: C.POMPEI.

Detrás: C.V.I.CEL.

Ceca: CELSA

Cronología: 5 a.C.

Peso: 11,45 grs.

Módulo: 29 mm.

Ejes: 1

Ref.: Heiss, XXI, 20;

Vives, CLXI,8;

GF, 1646;

CGMH, 1486;

CMAH, 437;

Guadán, 446;

SP, 50.

37) AS

Anv.: Cabeza laureada de Augusto a la derecha.

IMP.CAESAR

DIVI F.AVGVSTVS COS XII

Rev.: Toro parado a la derecha.

Arriba: CN.DOMIT.

Delante: II VIR

Abajo: C.POMPEI

Detrás: C.V.I.CEL

Ceca: CELSA

Cronología: 5 a.C.

Peso: 11,59 grs.

Módulo: 27/26 mm.

Ejes: 8

Ref.: Heiss, XXI, 20;

Vives, CLXI,8;
GF, 1646;
CGMH, 1486;
CMAH, 437;
Guadán, 446;
SP, 50.

38) AS

Anv.: Cabeza laureada de Tiberio a la derecha.

[TI.CAESAR AVGVSTVS]

Rev.: Toro parado a la derecha.

Delante: II VIR

Detrás: [C.V.I.CEL]

Arriba: BACC.FR[ONT.]

Abajo: CN.BV[CCO]

Ceca: CELSA

Cronología: 34-37 d.C.

Peso: 11,82 grs.

Módulo: 21 mm.

Ejes: 5

Ref.: Vives: CLXI,9;

GF, 1838;

CGMH, 1491;

CMAH, 439;

Guadán, 450.

Clunia**39) AS (con agujero)**

Anv.: Cabeza laureada de Tiberio a la derecha.

[TI.CA]ESAR[AVG.F.

AVGVSTV]S IMP.

Rev.: Toro parado a la izquierda.

Arriba: [CLVNIA] IIII VIR

CN.POM.M.ANTO.T.ANTO.

[M.IVL.SERAN]

Ceca: CLVNIA

Cronología: 14-36 d.C.

Peso: 12,25 grs.

Módulo: 29 mm.

Ejes: 11

Ref.: Heiss, CLXIII,2;

GF, 1840;

CGMH, 1493;

CMAH, 519;

Villaronga, 1103;

Guadán, 762;

Gurt, 108;

SP, 55.

Graccurris**40) AS**

Anv.: Cabeza laureada de Tiberio a la derecha.

TI.CAES[AR DIVI AVG.F].

AVGVSTVS

Rev.: Toro mitrado a la derecha.

Arriba: MVNICIP

Abajo: [GRAC]VRRIS

Ceca: GRACVRRIS

Cronología: 14-37 d.C.

Peso: 9,78 grs.

Módulo: 26/25 mm.

Ejes: 4

Ref.: Heiss, XVIII, 1;

Vives, CLXIII, 1;

GF, 1921;

CGMH, 1651;

CMAH, 790;

Villaronga, 1101;

Guadán, 1062;

Gurt, 172;

SP, 64.

41) AS

Anv.: Cabeza laureada de Tiberio a la derecha.

[TI.CAE]SAR.DIVI

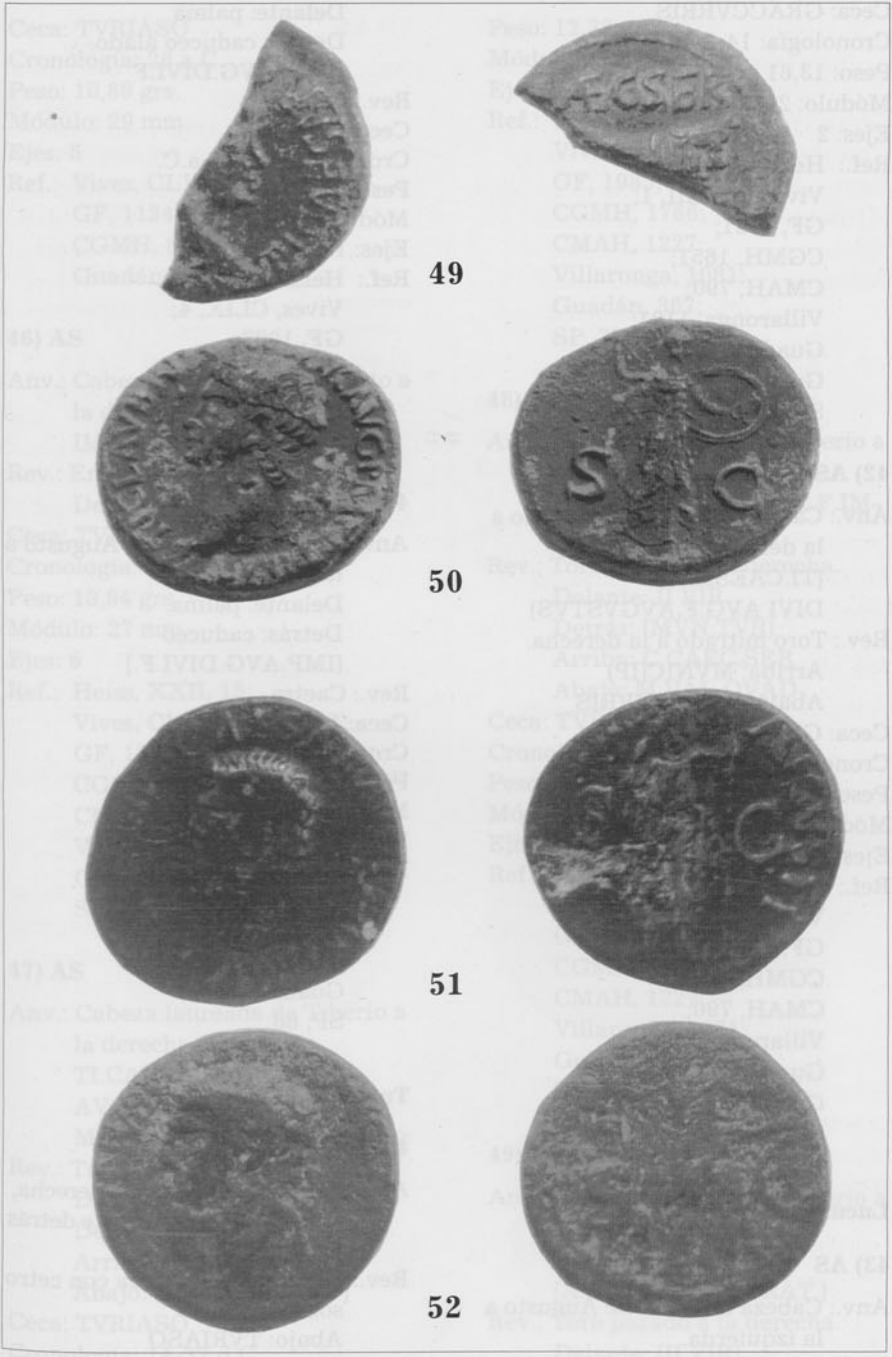
AVG.F.[AVGVSTVS]

Marca de águila sobre el cuello.

Rev.: Toro mitrado a la derecha.

Arriba: MVNICIP

Abajo: GRAC[CVR]RIS



Ceca: GRACCVRRIS

Cronología: 14-37 d.C.

Peso: 13,61 grs.

Módulo: 28/27 mm.

Ejes: 2

Ref.: Heiss, CLXIII, 1;

Vives, CLXIII, 1;

GF, 1921;

CGMH, 1651;

CMAH, 790;

Villaronga, 1101;

Guadán, 1062;

Gurt, 172;

SP, 64.

42) AS

Anv.: Cabeza laureada de Tiberio a la derecha.

[TI.CAESAR

DIVI AVG.F.AVGVSTVS]

Rev.: Toro mitrado a la derecha.

Arriba: MVNIC[IP]

Abajo: GRACCVRRIS

Ceca: GRACCVRRIS

Cronología: 14-37 d.C.

Peso: 9,48 grs.

Módulo: 28 mm.

Ejes: 12

Ref.: Heiss, XVIII, 1;

Vives, CLXIII, 1;

GF, 1921;

CGMH, 1651;

CMAH, 790;

Villaronga, 1101;

Guadán, 1062;

Gurt, 172;

SP, 64.

Lucus

43) AS

Anv.: Cabeza desnuda de Augusto a la izquierda.

Delante: palma

Detrás: caduceo alado.

[IMP.]AVG.DIVI.F

Rev.: Caetra

Ceca: LVCVS

Cronología: 27-23 a.C.

Peso: 12,50 grs.

Módulo: 24 mm.

Ejes: 12

Ref.: Heiss LXV, 2;

Vives, CLIX, 4;

GF, 1003;

CGMH, 1799;

Guadán, 1062;

SP, 66.

44) AS

Anv.: Cabeza desnuda de Augusto a la izquierda.

Delante: palma.

Detrás: caduceo

[IMP.AVG.DIVI.F.]

Rev.: Caetra

Ceca: LVCVS

Cronología: 27-23 a.C.

Peso: 10,01 grs.

Módulo: 28 mm.

Ejes: 12

Ref.: Heiss, LXV, 2;

Vives, CLIX, 4;

GF, 1003;

CGMH, 1799;

Guadán, 1006;

SP, 66.

Turiaso

45) AS (con agujero)

Anv.: Cabeza femenina a la derecha, diademada y con rodete detrás
Delante: SILBIS

Rev.: Jinete a la izquierda con cetro sobre línea.

Abajo: TVRIASO

Ceca: TVRIASO
 Cronología: 28 a.C.
 Peso: 10,89 grs.
 Módulo: 29 mm.
 Ejes: 6
 Ref.: Vives, CLV, 2;
 GF, 1134;
 CGMH, 811;
 Guadán, 361.

46) AS

Anv.: Cabeza laureada de Augusto a la derecha.
 IMP.AVGVSTVS P.P.
 Rev.: En láurea: MVN.
 Debajo: TVRIASO
 Ceca: TVRIASO
 Cronología: 2 a.C.
 Peso: 13,84 grs.
 Módulo: 27 mm.
 Ejes: 6
 Ref.: Heiss, XXII, 15;
 Vives, CLV, 7;
 GF, 1737;
 CGMH, 1772;
 CMAH, 1215;
 Villaronga, 967;
 Guadán, 363;
 SP, 69.

47) AS

Anv.: Cabeza laureada de Tiberio a la derecha.
 TI.CAESA[R
 AVGST.F.IM]PERAT.
 Marca de águila sobre el cuello.
 Rev.: Toro parado a la derecha.
 Delante: II VIR
 Detrás: MVN.TVR
 Arriba: C.CAEC.SER
 Abajo: [M].VAL.QV[AD]
 Ceca: TVRIASO
 Cronología: 14-37 d.C.

Peso: 12,38 grs.
 Módulo: 28/27 mm.
 Ejes: 4
 Ref.: Heiss, XXIII, 23;
 Vives, CLVII, 1;
 GF, 1985;
 CGMH, 1786;
 CMAH, 1227;
 Villaronga, 1081;
 Guadán, 367;
 SP, 72.

48) AS

Anv.: Cabeza laureada de Tiberio a la derecha.
 [TI.CAESAR AVGVST.F.IM-
 PERAT]
 Rev.: Toro parado a la derecha.
 Delante: II VIR
 Detrás: [MVN.TVR]
 Arriba: C.CAEC.SER
 Abajo: M.VAL.QVAD
 Ceca: TVRIASO
 Cronología: 14-37 d.C.
 Peso: 11 grs.
 Módulo: 29/28 mm.
 Ejes: 12
 Ref.: Heiss, XXIII, 23;
 Vives, CLVII, 1;
 GF, 1985;
 CGMH, 1786;
 CMAH, 1227;
 Villaronga, 1081;
 Guadán, 367;
 SP, 72.

49) AS (partida)

Anv.: Cabeza laureada de Tiberio a la derecha.
 TI.CAESAR
 [AVGVST.F.IMPERAT.]
 Rev.: Toro parado a la derecha.
 Delante: [II VIR]

Detrás: [MVN.TVR]

Arriba: [C.]CAEC.SER.

Abajo: [M.VAL.QVAD.]

Ceca: TVRIASO

Cronología: 14-37 d.C.

Peso: 5,77 grs.

Módulo: 28 mm.

Ejes: 12

Ref.: Heiss, XXIII, 23;

Vives, CLVII, 1;

GF, 1985;

CGMH, 1786;

CMAH, 1227;

Villaronga, 1081;

Guadán, 367;

SP, 72.

Monedas hispanas de imitación (época de Claudio)

50) AS

Avn.: Cabeza desnuda de Claudio a la izquierda.

TI.CLAVDIVS.C[AES]AR

AVG.P.M.TR.P.IMP.

Rev.: Minerva con casco, drapeada, avanzando a la derecha, blandiendo jabalina en mano derecha y sosteniendo escudo redondo en el brazo izquierdo.
S.C.

Ceca: HISPANA

Cronología: 41-?

Peso: 12,98 grs.

Módulo: 29 mm.

Ejes: 12

Ref.: Cohen, 84;

RIC, 65;

BMC, 149;

HCC, 62;

RIC (1984), 100;

SP, 82.

51) AS

Avn.: Cabeza desnuda de Claudio a la izquierda.

[TI.CLA]VDIVS CAESAR

AVG.[P.M.TR.P.IMP.]

Rev.: Minerva con casco, drapeada, avanzando a la derecha, blandiendo jabalina en mano derecha y sosteniendo escudo redondo en el brazo izquierdo.
S.C.

Ceca: HISPANA

Cronología: 41-?

Peso: 11,95 grs.

Módulo: 26 mm.

Ejes: 6.

Ref.: Cohen, 84;

RIC, 65;

BMC, 149;

HCC, 62;

RIC (1984), 100;

SP, 82.

52) AS

Avn.: Cabeza desnuda de Claudio a la izquierda.

[TI.CLAV]DIVS CAESAR

AVG.P.M.TR.P.IMP.

Rev.: Constancia con casco y traje militar, en pie a la izquierda, levantando la mano derecha y sosteniendo lanza con la izquierda.

[CONSTAN]TIAE

AVGVSTI.S.C.

Ceca: HISPANA

Cronología: 41-?

Peso: 10,32 grs.

Módulo: 28 mm.

Ejes: 6

Ref.: Cohen, 14;

RIC, 68;

BMC, 140;

HCC, 54;

RIC (1984), 95;
SP, 110.

53) AS

Anv.: Cabeza desnuda de Claudio a la izquierda.

TI.[CL]AVDIVS.CAESAR
AVG.P.M.TR.P.IMP.

Rev.: Constancia con casco y traje militar, en pie a la izquierda, levantando la mano derecha y sosteniendo lanza con la izquierda.
CONSTANTIAE AVGVSTI

Ceca: HISPANA

Cronología: 41-?

Peso: 10,73 grs.

Módulo: 29/28 mm.

Ejes: 6

Ref.: Cohen, 14;
RIC, 68;
BMC, 140;
HCC, 54;
RIC (1984), 95;
SP, 110.

54) AS

Anv.: Cabeza laureada de Claudio a la izquierda.

[TI.CLA]VDIVS.CAESAR
AVG.[P.M.TR.P.]

Rev.: Libertad drapeada de pie y de frente, la cabeza a la derecha, sosteniendo un pileus con la mano derecha y extendiendo la izquierda.

[LIB]ERTAS
[AVGVSTA] S.C.

Ceca: HISPANA

Cronología: 41-?

Peso: 9,54 grs.

Módulo: 25 mm.

Ejes: 6

Ref.: Cohen, 47;
RIC, 69;
BMC, 145;
HCC, 57;
RIC (1984), 97;
SP, 99.



