



Universidad
Carlos III de Madrid
www.uc3m.es

**Sistema de Garantía
Interna de Calidad
(SGIC-UC3M)**

UTILIZACIÓN DE LA INFORMACIÓN EN LOS DISTINTOS PROGRAMAS

BURGOS 9 Y 10 DE JULIO de 2009



Universidad
Carlos III de Madrid
www.uc3m.es

**SE HA PRODUCIDO UN
CAMBIO MUY SIGNIFICATIVO
EN LA DEMANDA Y USO DE LA
INFORMACIÓN**



FACTORES QUE INCIDEN

1.- IMPLANTACIÓN DE PROGRAMAS QUE NECESITAN INFORMACIÓN

VERIFICA

**IMPLANTACIÓN DE
LOS GRADOS**

SGIC

ACREDITACIÓN

DOCENTIA

**MODELO
FINACIACIÓN CM**

**APLICACIÓN DEL
MODELO A LOS
DEPARTAMENTOS**

2.- PARTICIPACIÓN DE LOS COLECTIVOS

**COMISIONES DE
ANÁLISIS DE LA
INFORMACIÓN**

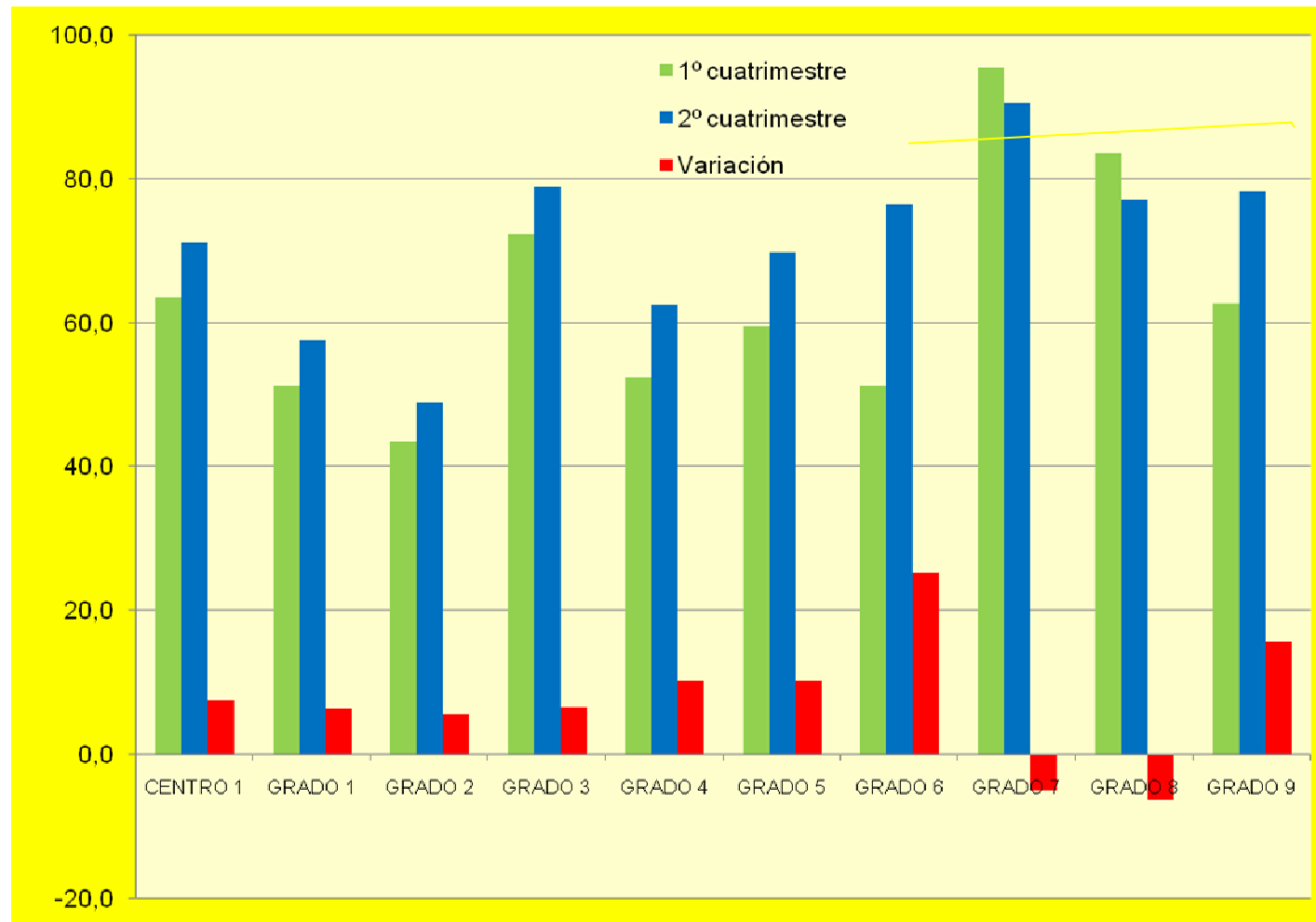
**Y PROPUESTAS DE
MEJORA**

**INCIDENCIA
EFECTIVA EN
TEMAS
ECONÓMICOS**

3.- DEMOSTRAR QUE SE TRABAJA CON LAS PROPUESTAS DE MEJORA

**ÓRGANOS DE
GOBIERNO MUY
IMPLICADOS**

**IMPLANTACIÓN REAL,
EFECTIVA Y RÁPIDA
DE PROPUESTAS DE
MEJORA**



**Objetivos
Tasas de
eficiencia
graduación y
abandono**



**ALGUNOS
EJEMPLOS**

Posible incremento de la carga de trabajo del profesorado como sensación generalizada no cuantificada	Se intentará analizar un indicador para su medida y cuantificación ligado con el nuevo método docente.	Vic. Profesorado	Por iniciar	REALIZADA UNA CONSULA ELECTRÓNICA
	Se propone incluir una pregunta en el borrador de encuesta al profesor y a partir de los resultados se realizará un estudio para tomar posible acciones.	Vic. Calidad	En curso	
Malos resultados en algunas asignaturas transversales de introducción del Dpto x	Mejora programa mediante la adaptación de los contenidos en y homogeneizando los contenidos de las asignaturas concretas	Departamento	En curso	MEJORA EN UN 10% DE MEDIA EN LOS RESULTADOS DEL 2º CUATRIMESTRE
Falta de espacios de trabajo para los alumnos fuera del aula	Retomar un proyecto ya iniciado y estudiar alternativas para habilitar espacios comunes como pasillos, jardines, y zonas comunes de edificios	Vic. Infraestructuras y Gerencia	Por iniciar	SE ESTÁN ADAPTANDO LOS ESPACIOS COMUNES DE LOS EDIFICIOS PARA TRABAJO DE LOS ALUMNOS
Necesidad de proyección en algunas aulas informáticas	Aumento de proyección en las aulas <u>Leganés:</u> 4.S.D01, 1.2.G03, 1.1.G01, <u>Getafe:</u> 17.1.12, 14.1.7, 15.S.06, <u>Colmenarejo:</u> 1.1.A12	Vic. Infraestructuras	En curso	IMPLANTACIÓN DE PROYECCIÓN EN LAS AULAS DEMANDADAS



Problema	Propuesta de Mejora	Responsable	Estado
La incorporación tardía de alumnos a los grupos, debido a la selectividad y matriculación	Acciones de promoción para mejorar e incrementar la demanda de alumnos y así obtener mayor acceso en 1ª opción y en el proceso de admisión de junio	Vicerrectorado de Grado	En curso
	Revisión para su mejora del proceso de matriculación	Centros	En curso
Abandono detectado en el Grado de Humanidades	Analizar las causas	FHCD	En curso
Ha existido descompensación en el tamaño de los grupos pequeños y magistrales	Elaboración curso 2009/2010 en base a la estimación de grupos realizada Vic. Grado mejorada y separación de los alumnos de los cursos de adaptación para evitar descompensaciones pues este año se incorporaban a los grupos existentes	Centros	En curso
Ha existido descompensación en el tamaño de los grupos pequeños y magistrales	Creación de grupos independientes para los cursos de adaptación a propuesta de los centros	Vicerrectorado de Grado	En curso
En algunos casos, una distribución no adecuada del trabajo entre los grupos pequeños y los grandes	Intentar hacer coincidir el profesor del grupo grande con el/los de los grupos pequeños, para conseguir una mejor coordinación.	Departamentos (se informará por los centros)	En curso