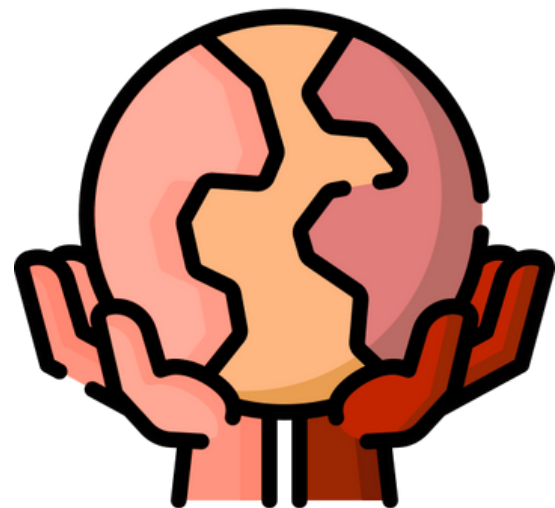


SÍNDROME BRUGADA

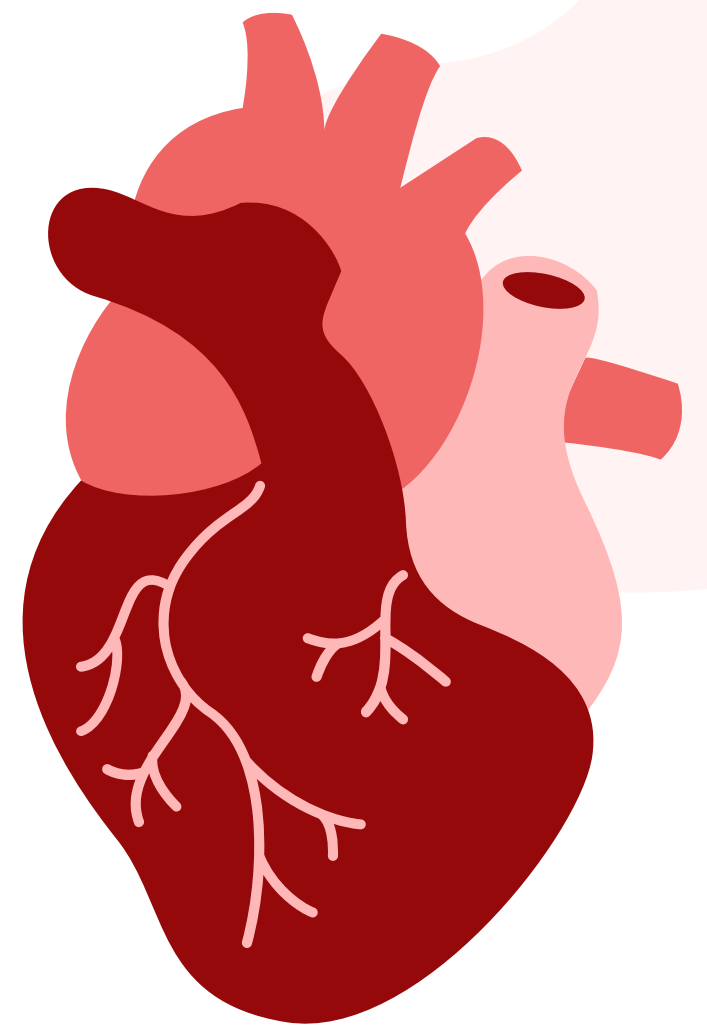
¿QUÉ ES?

TRASTORNO
GENÉTICO



ENFERMEDAD
MUY RARA

1/10.000
PERSONAS



SÍNTOMAS



SÍNCOPES O
DESMAYOS



PALPITACIONES



DOLOR
TORÁCICO



MAREOS O
VÉRTIGOS

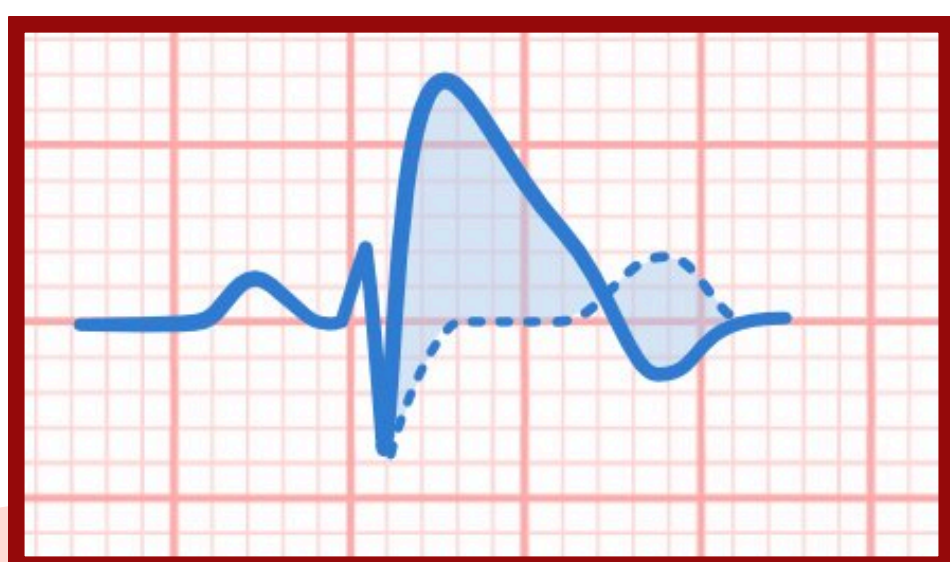


PARADA CARDÍACA



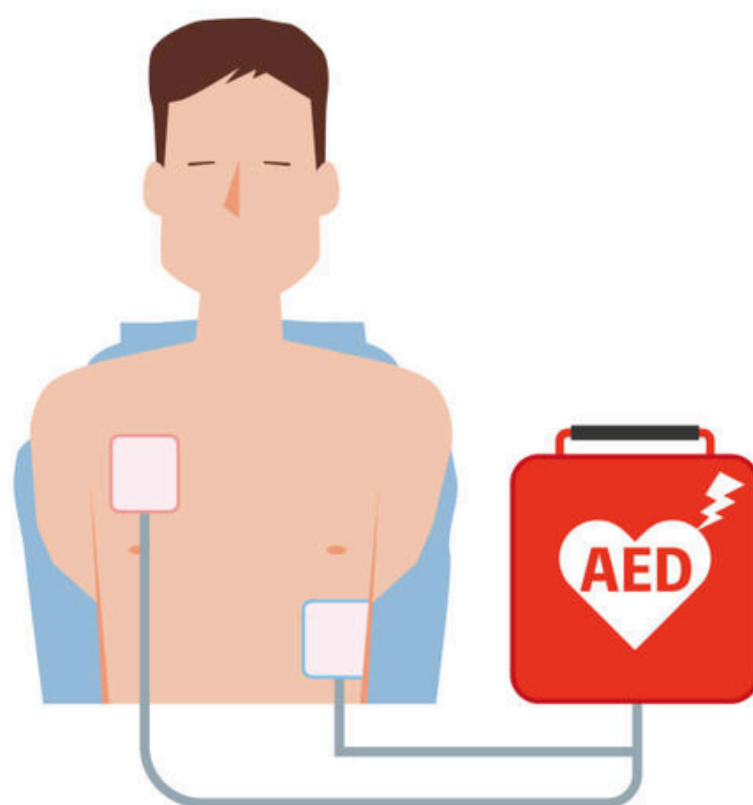
DISNEA

DIAGNÓSTICO



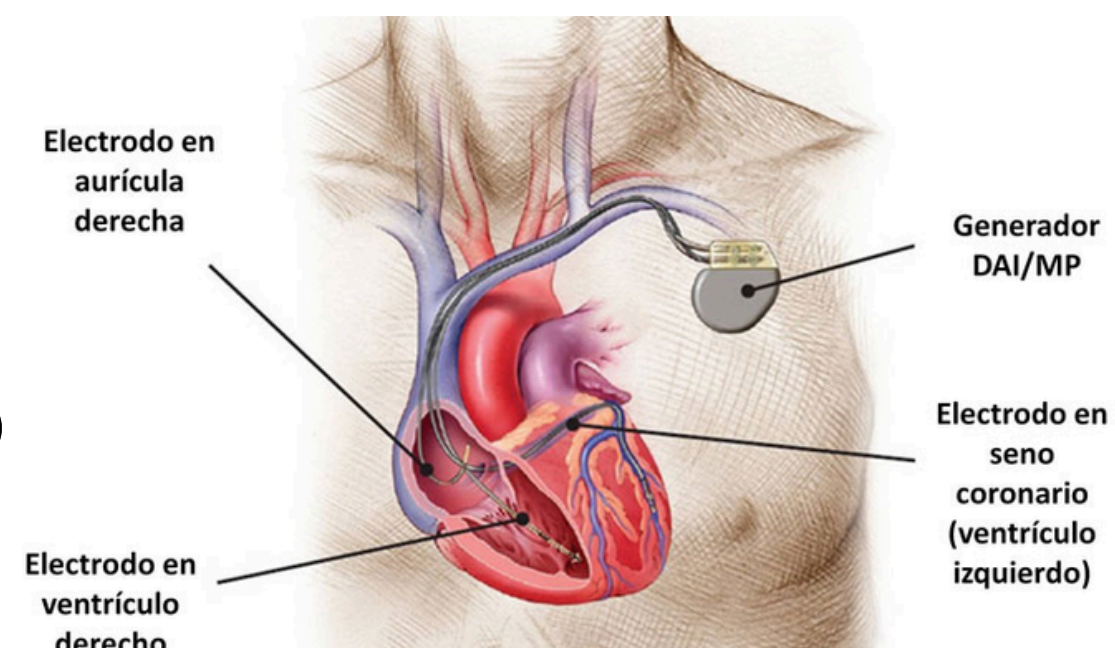
ELECTROCARDIOGRAMA
PATRÓN "SILLA DE
MONTAR"

ACTUACIÓN INMEDIATA



ANTE PARADA CARDÍACA
DEFIBRILADOR AUTOMÁTICO
EXTERNO (DAE)

RECOMENDACIÓN
INSTALACIÓN
DEFIBRILADOR
AUTOMÁTICO INTERNO
(DAI)



UNIVERSIDAD
DE BURGOS

MARÍA GONZÁLEZ BOO
PAULA GONZÁLEZ DE MARÍA
BERTA GONZÁLEZ MARTÍNEZ