

PAISAJE CULTURAL DEL CAMINO DE SANTIAGO: MORFOLOGÍAS Y TIPOLOGÍAS CAMINERAS

José Luis García Grinda

CURSO DE VERANO. EL CAMINO DE
SANTIAGO.HISTORIA Y PATRIMONIO

El Camino de Santiago. Una malla caminera

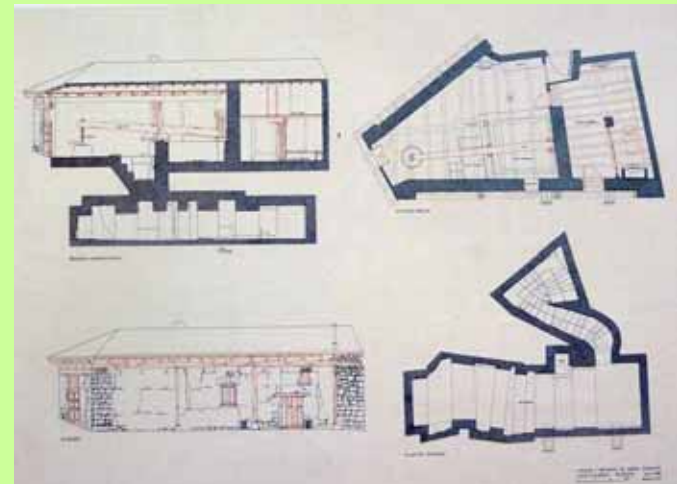
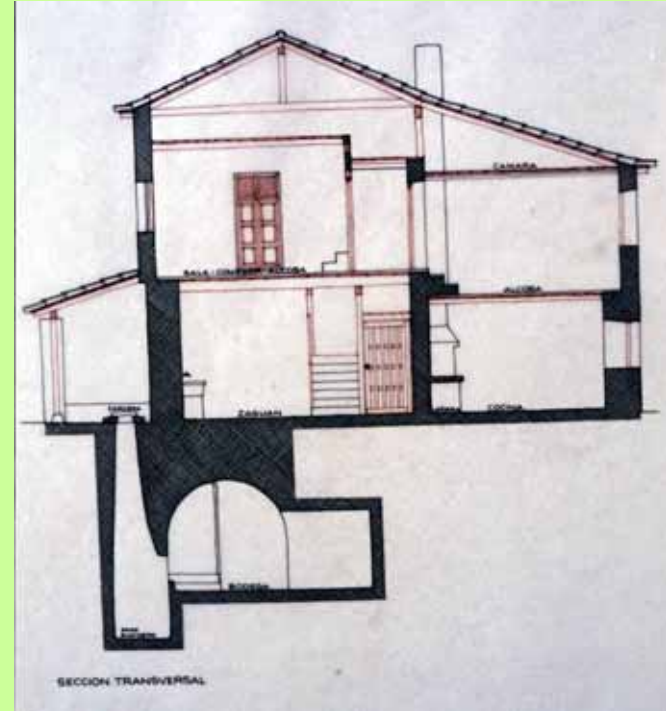
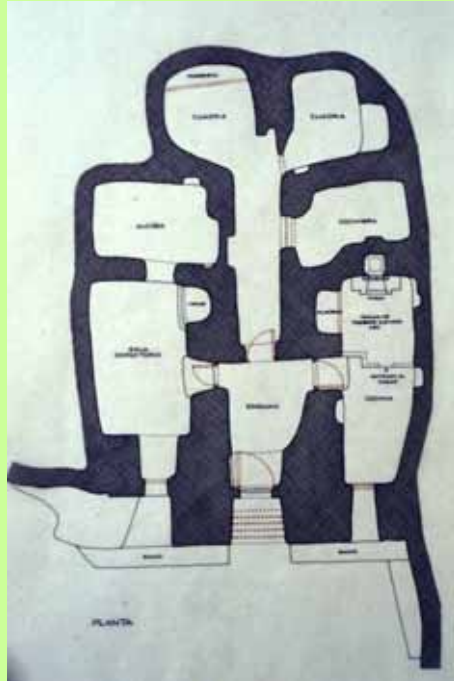


Prototipos Urbanísticos Historiográficos: Poblaciones Itinerarias

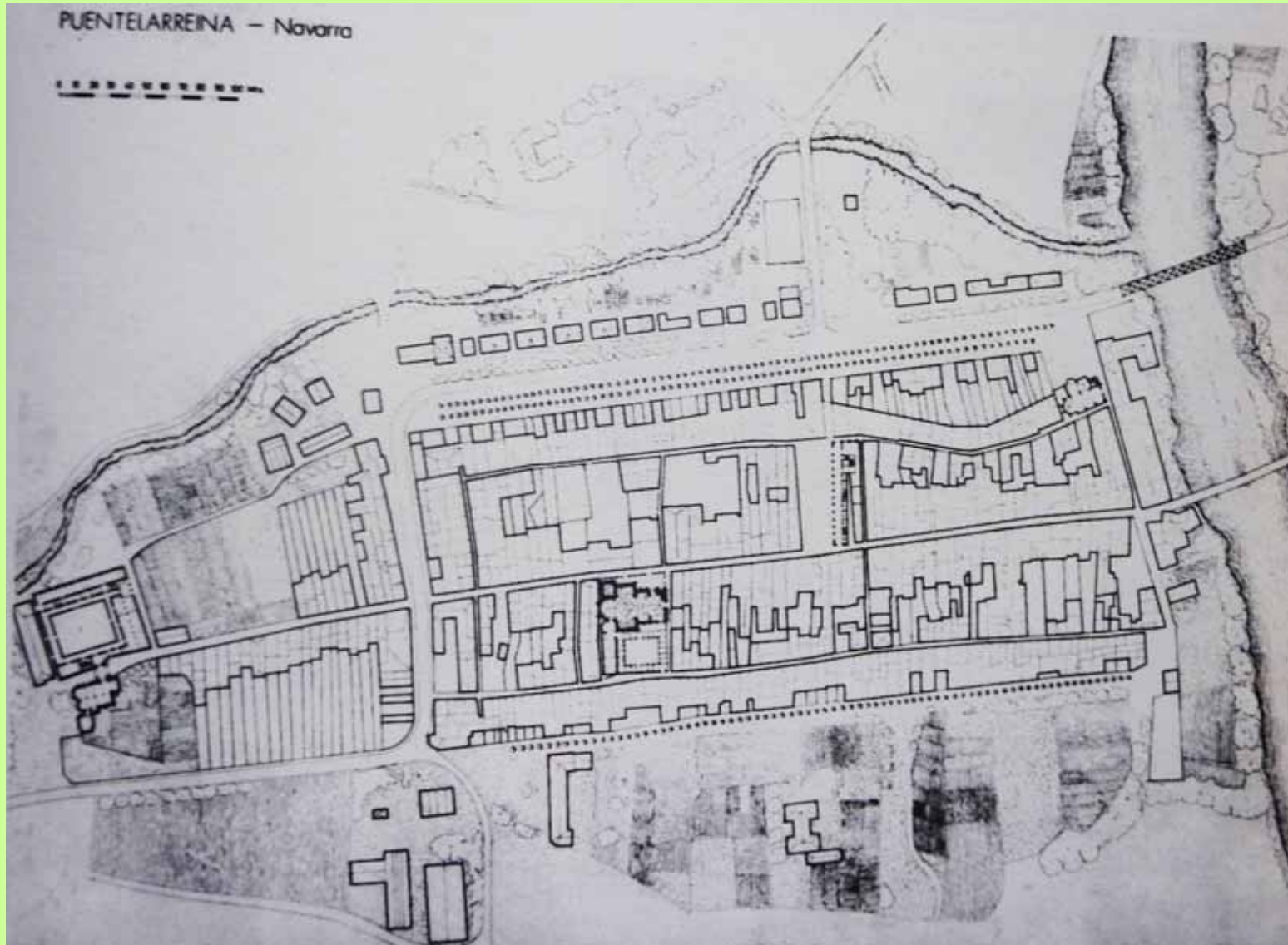


Castrojeriz como supuesto Paradigma. *Castrum Sigerici*. Fuero de Fernán González, año de 974

Prototipos Urbanísticos Historiográficos: Poblaciones Itinerarias. Castrojeriz. Tipos Arquitectónicos

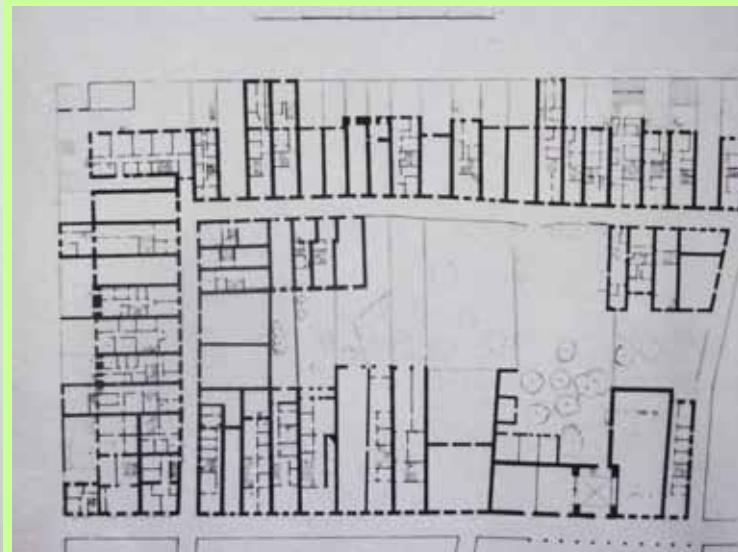
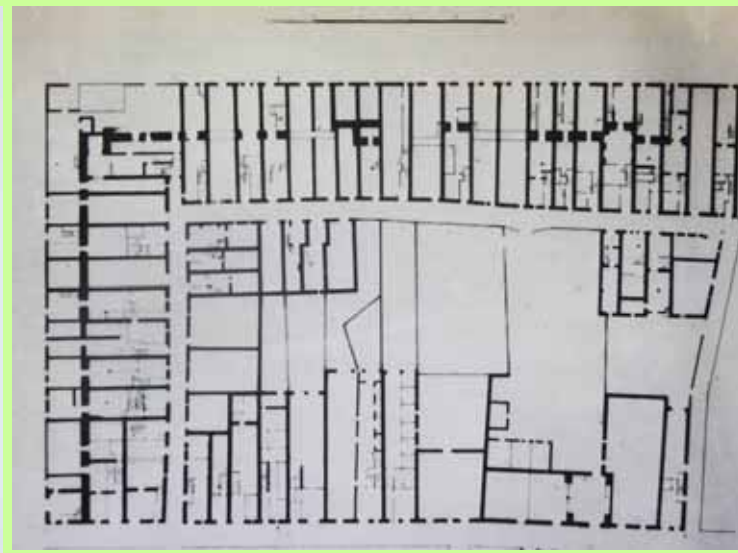
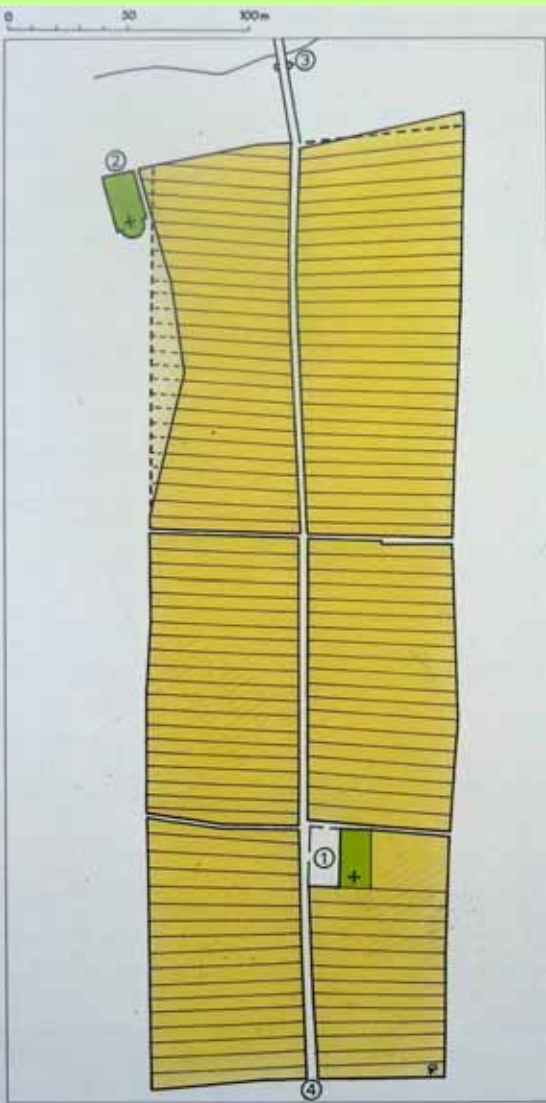


Prototipos Urbanísticos Historiográficos: Poblaciones de Plano Regular

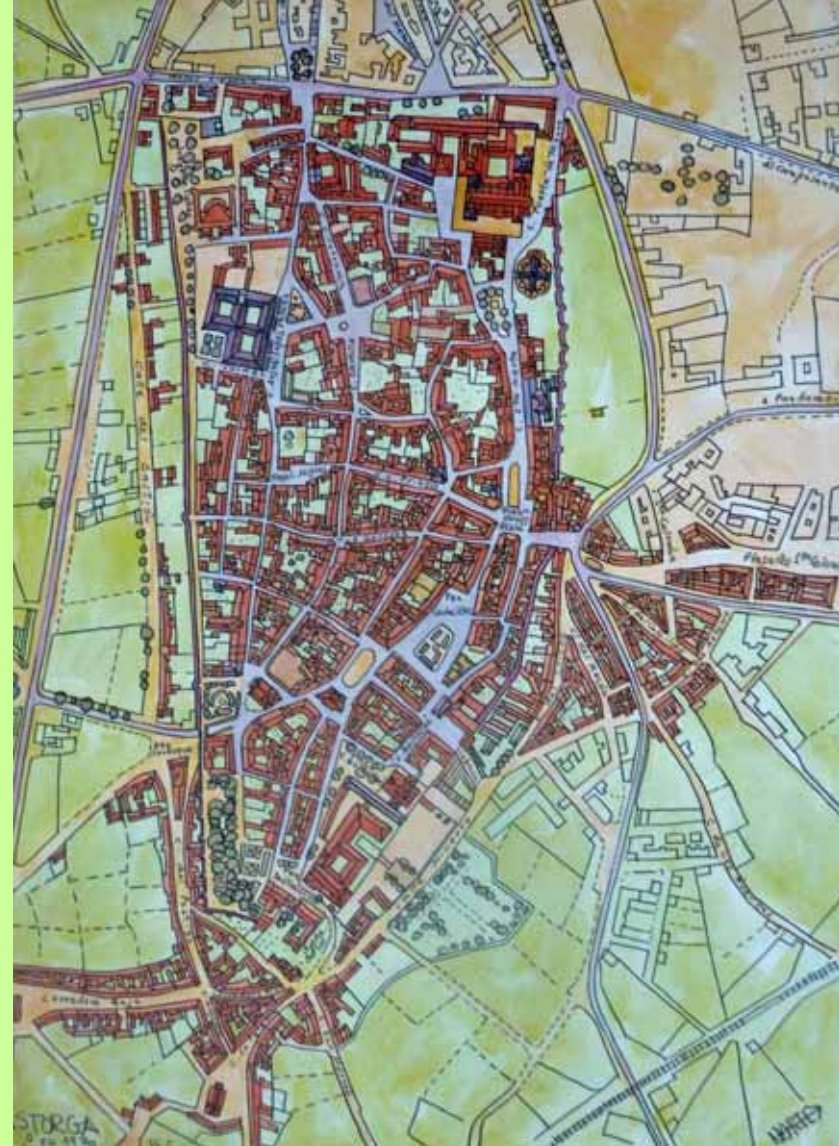
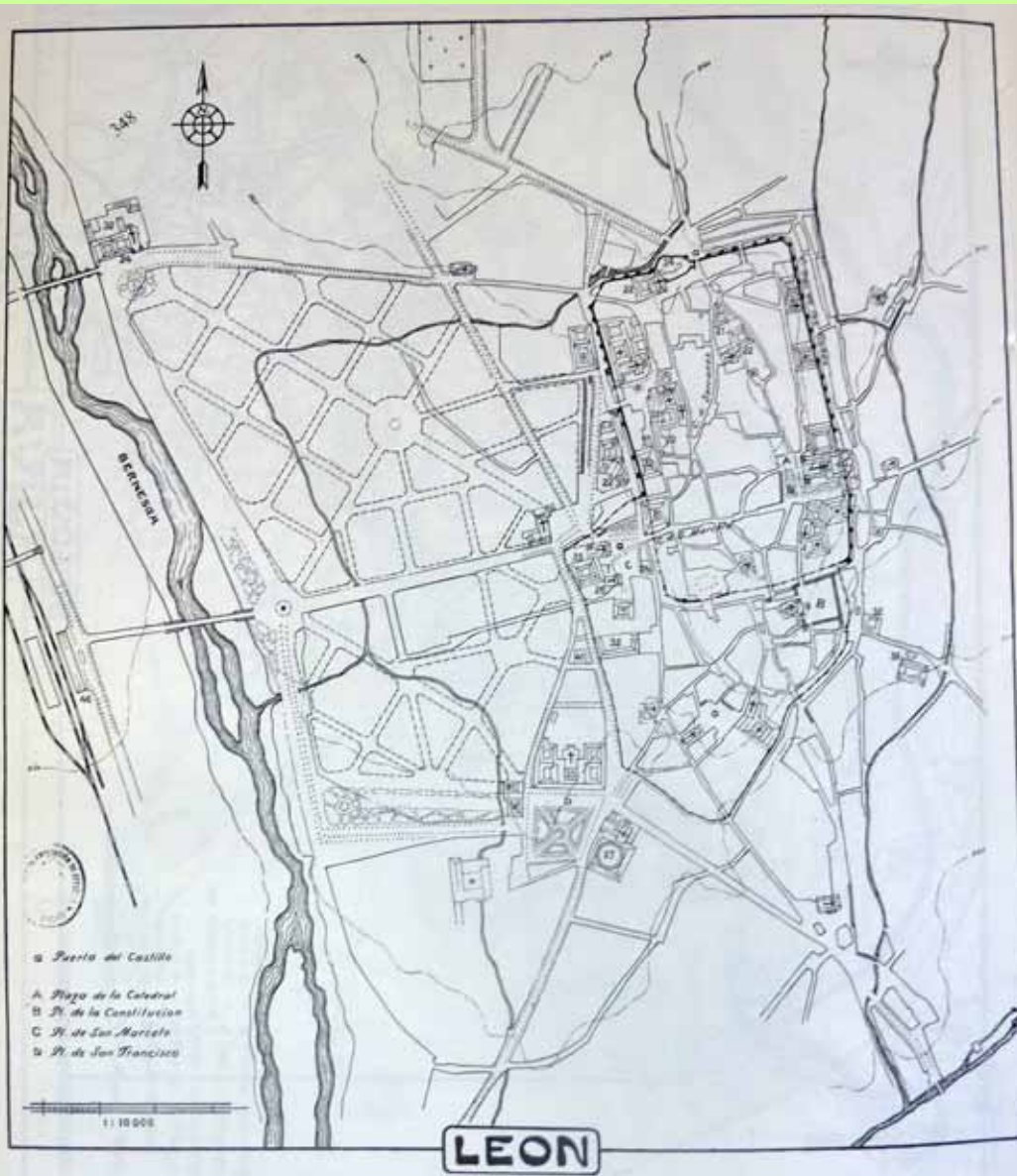


Puentelarreina. Puente construido en 1025 por Doña Mayor de Navarra. Fuero de Alfonso I, año de 1122

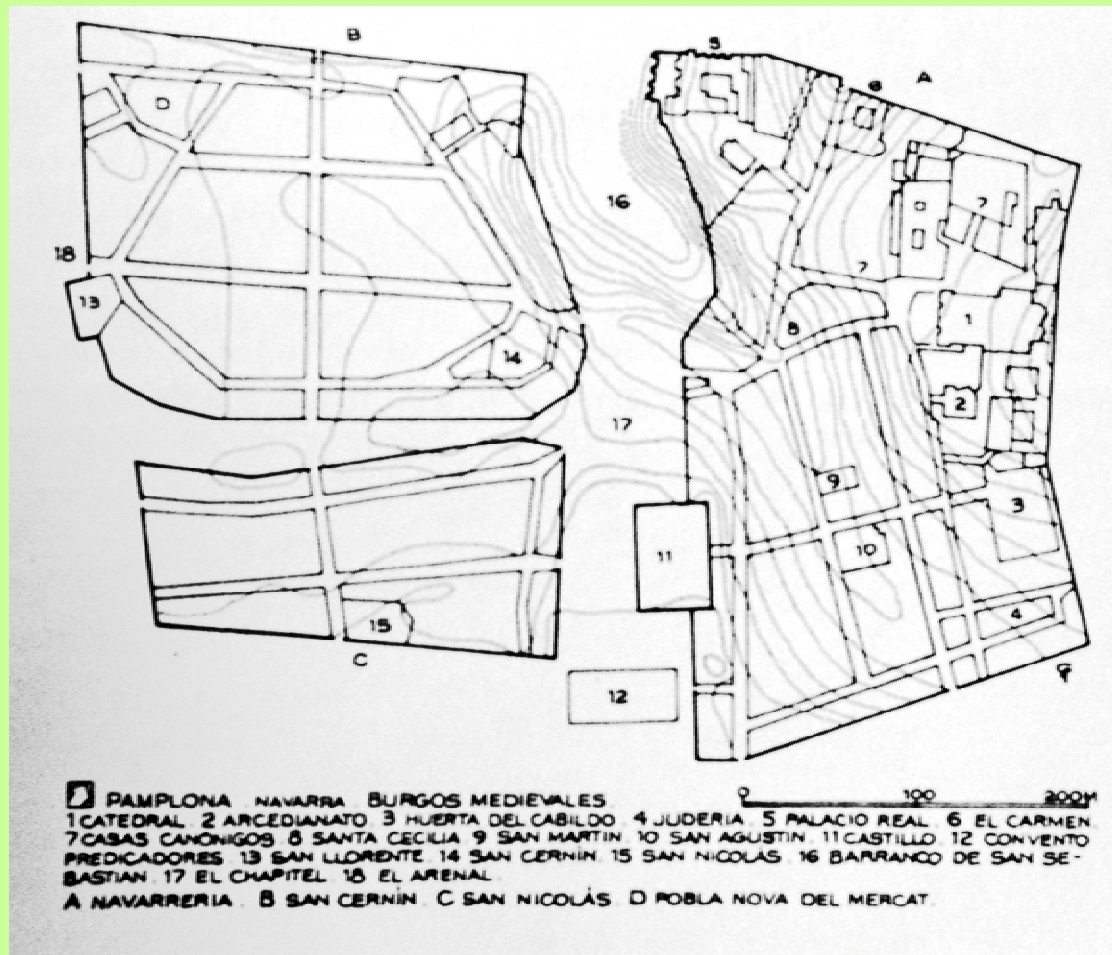
Prototipos Urbanísticos Historiográficos: Poblaciones de Plano Regular. Puentealarreina



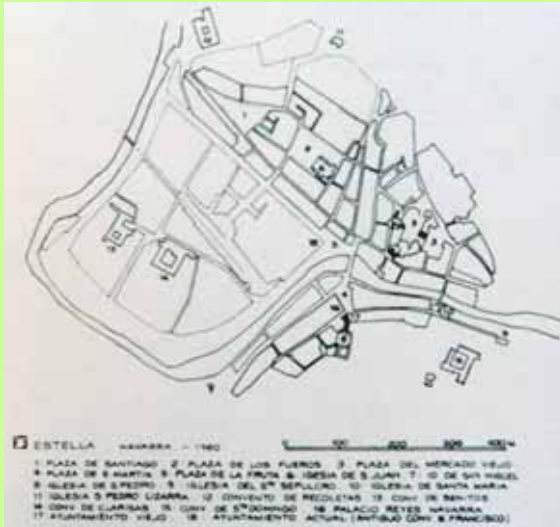
Asentamientos Aprovechados de la Antigüedad: León y Astorga



Asentamientos Aprovechados de la Antigüedad: Pamplona Nuevos Burgos



Poblaciones Medievales Previas al Camino



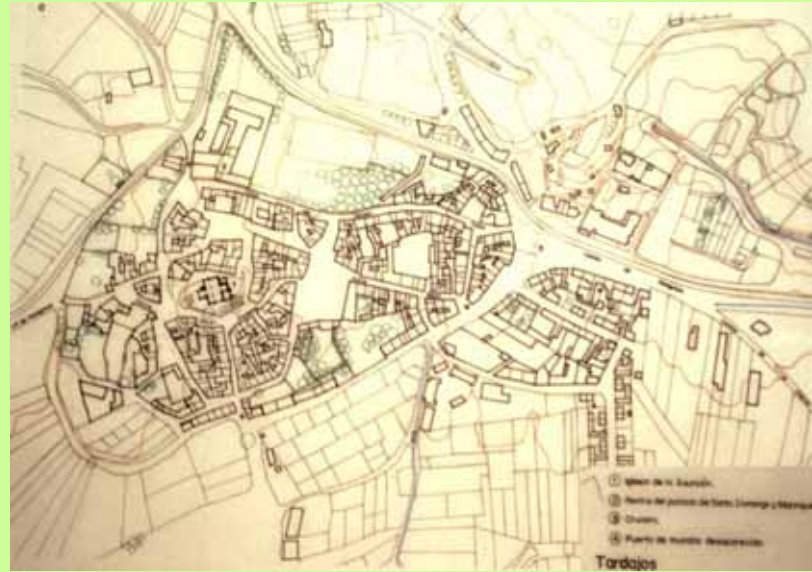
Estella. Lizarra y Burgos
Nuevos



Belorado. Bilforato. Fuero de Alfonso I
año de 1116

Poblaciones Medievales Previas al Camino

Tardajos



Burgos

Fromista



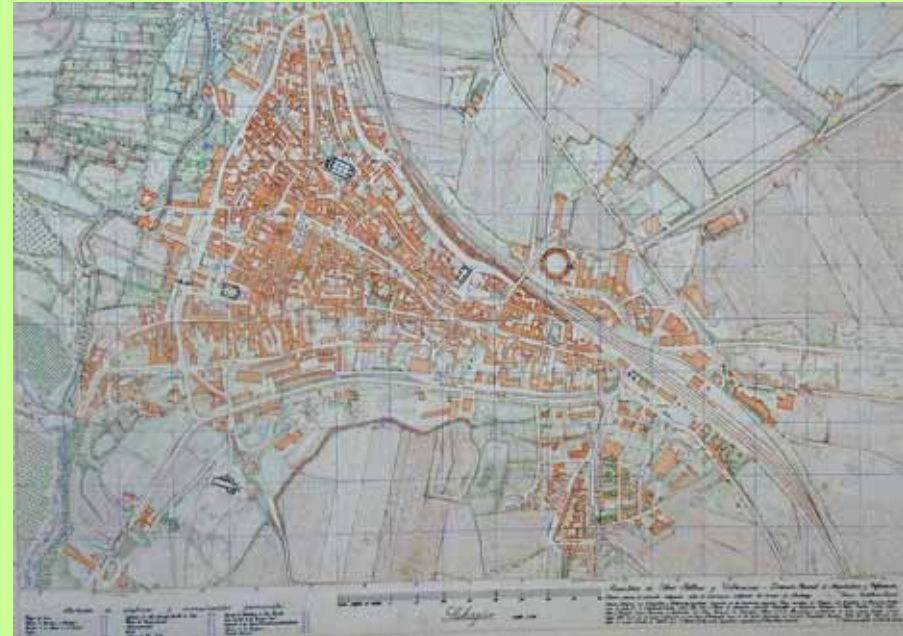
Poblaciones Medievales Previas al Camino

Carrión de los Condes

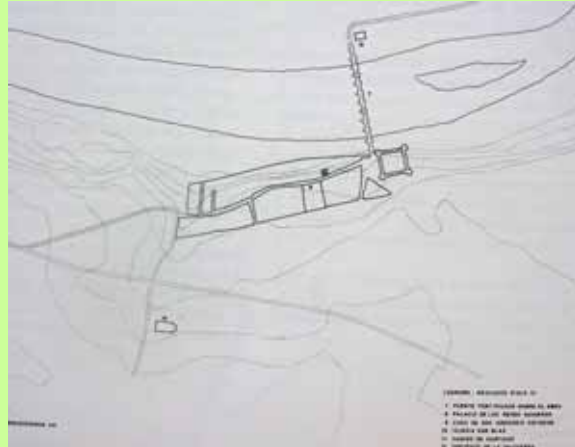
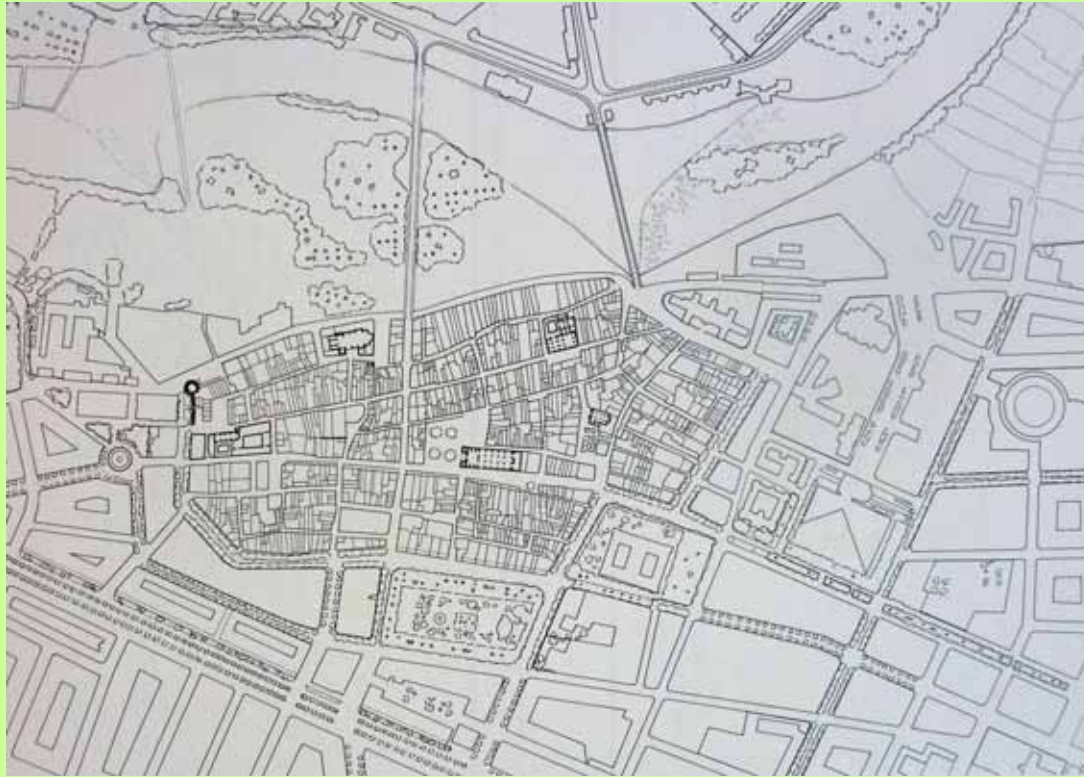


Mellid

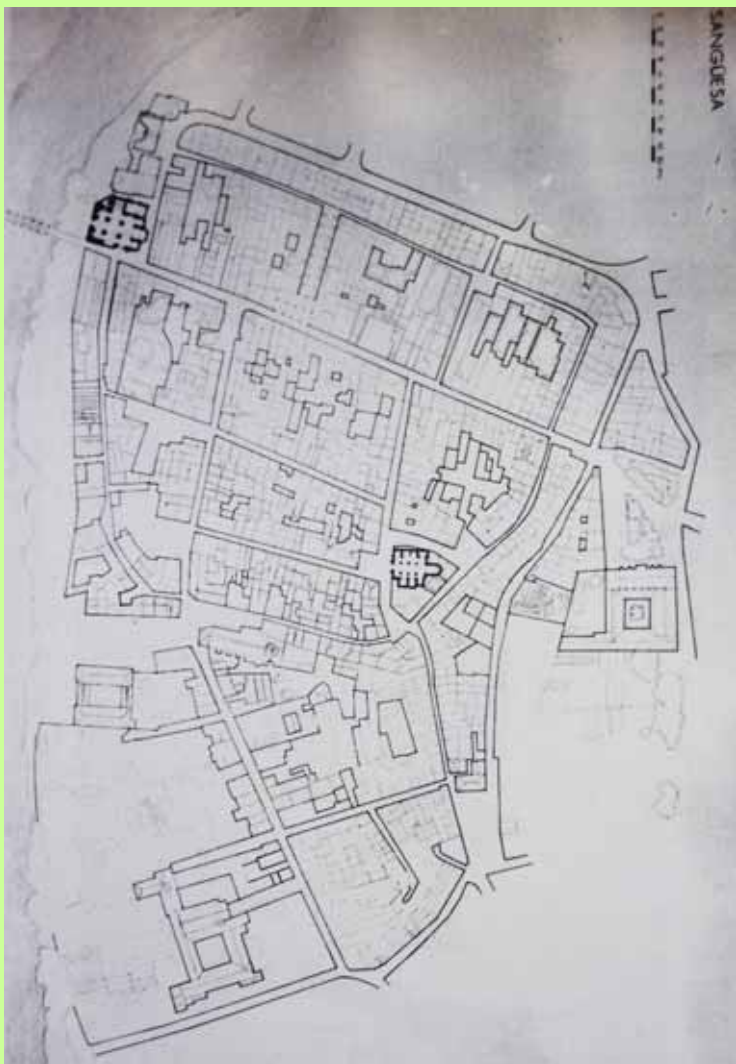
Sahagún



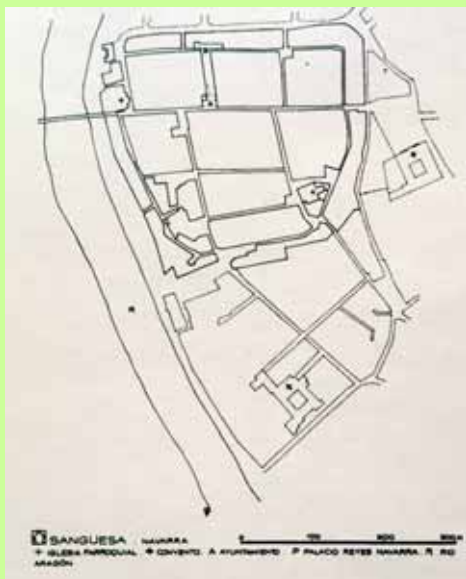
Poblaciones Medievales Previas al Camino. Puente Fortificado: Logroño



Poblaciones Camineras de Plano Regular



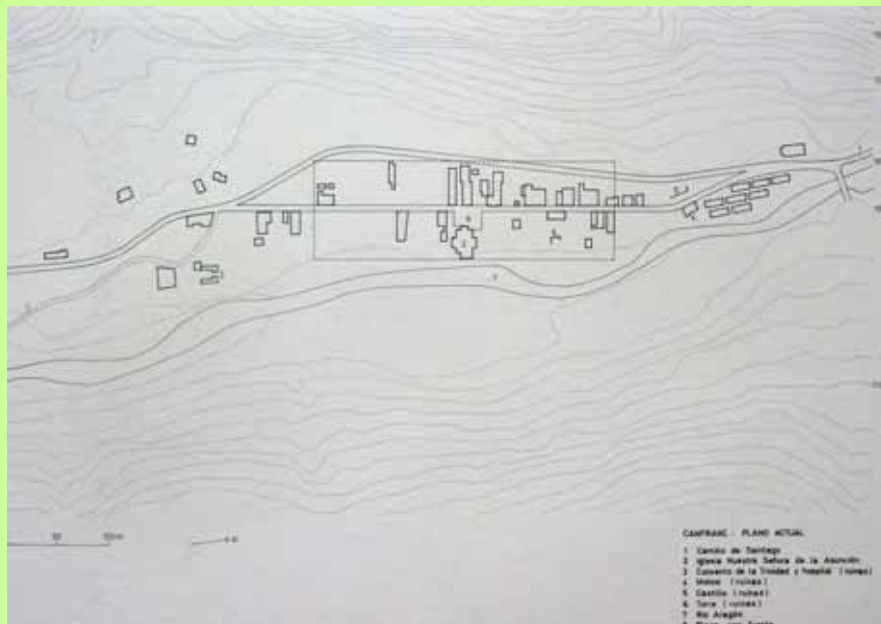
Sangüesa. Puente y Fueros de Sancho Ramírez y Alfonso I



Canfranc



Berdún. Fuero de Ramón Berenguer IV, año de 1158.



Poblaciones Camineras de Plano Regular



Navarrete. Fuero de Alfonso VIII, año de 1195

Viana. Fuero de Sancho el Fuerte, año de 1219

Poblaciones Camineras de Plano Regular

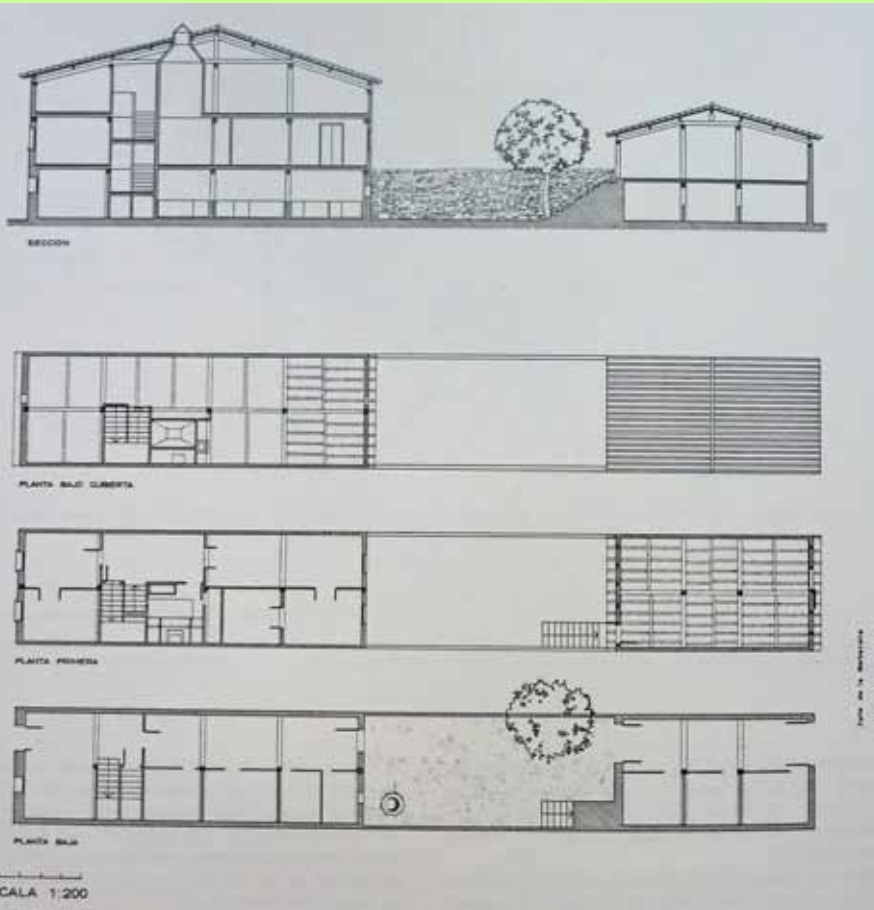


Grañón. Fuero de Alfonso X, año de 1256

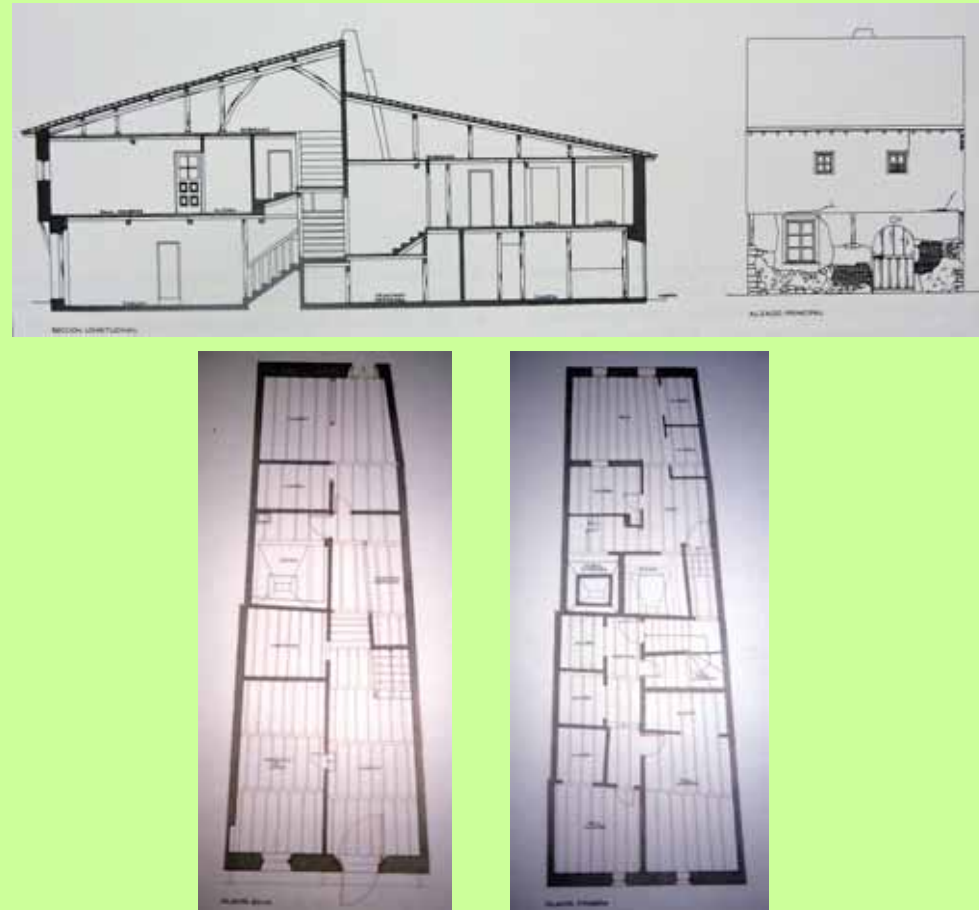
Redecilla del Camino



Poblaciones Camineras de Plano Regular: Tipologías Arquitectónicas

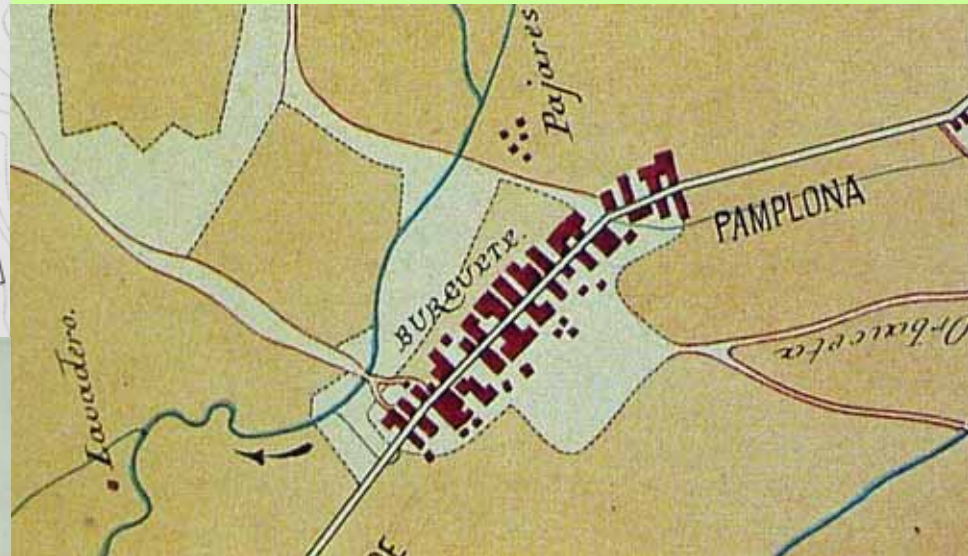


Grañón.



Redecilla del Camino

Poblaciones Camineras de Plano Regular o Semiregular

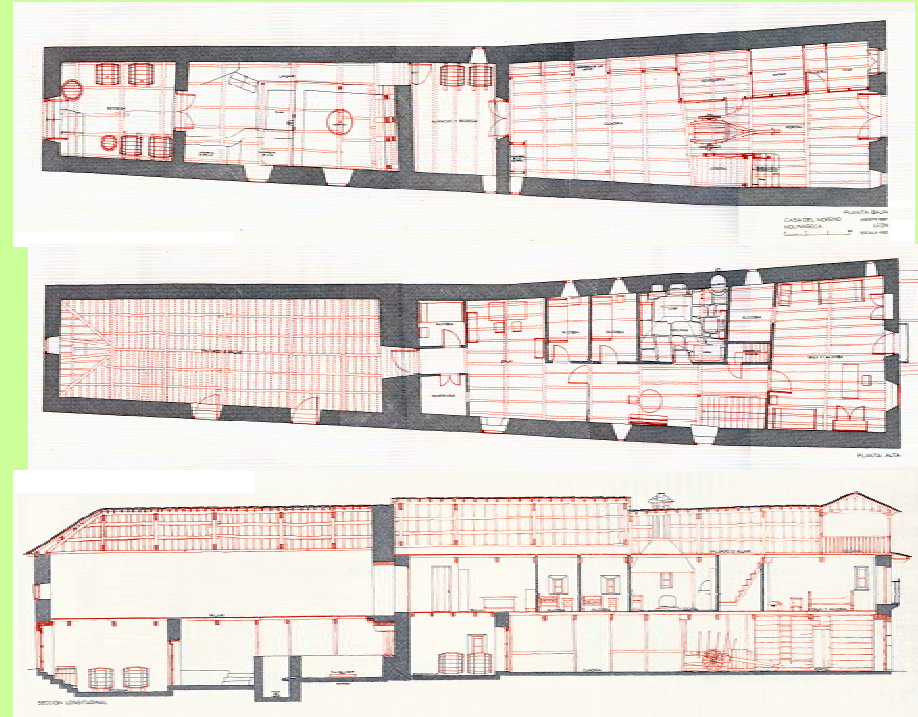


Burguete

Poblaciones Camineras de Plano Regular: Tipologías Arquitectónicas



Burguete



Molinaseca

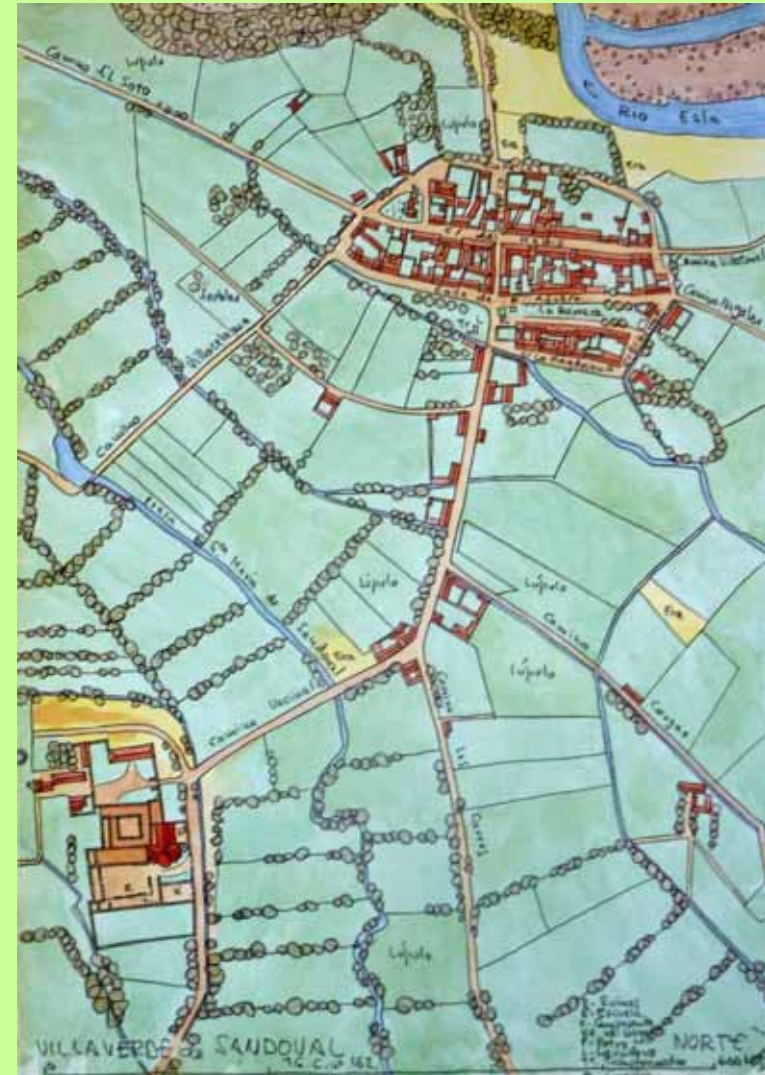


Poblaciones vinculadas a Establecimientos Camineros: Hospitales, Monasterios

Sto Domingo de La Calzada

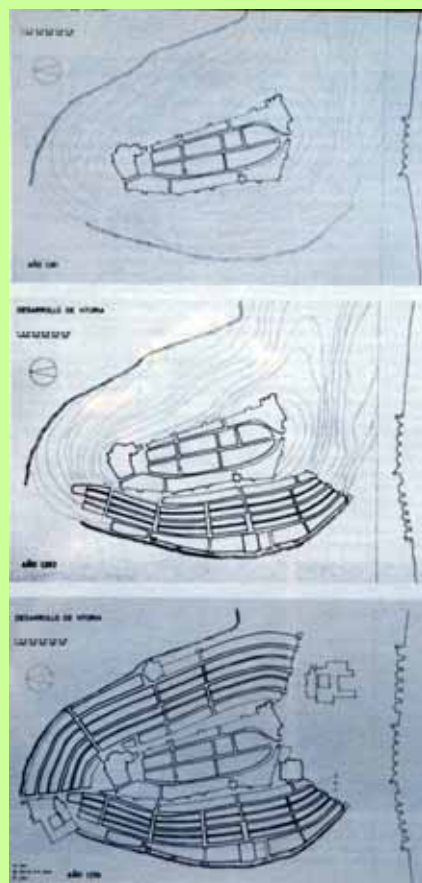


Hospital de Orbigo



Villaverde de Sandoval

Otras Poblaciones en Ramales Camineros de Plano Regular



Vitoria. Crecimiento en Almendra

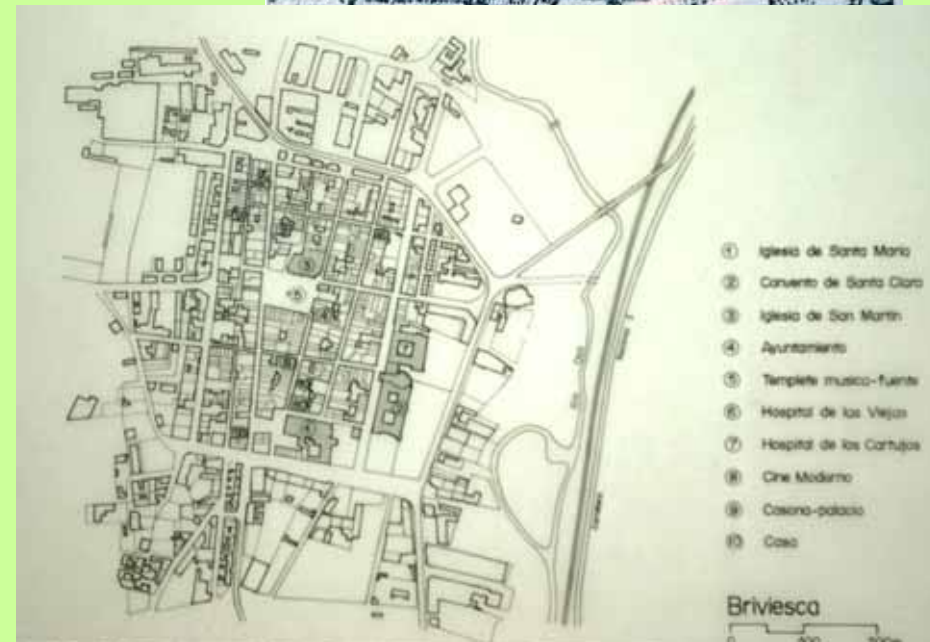
Miranda de Ebro. Dos Pueblas

Otras Poblaciones de Ramales Camineros de Plano Regular



1. Iglesia de Nuestra Señora de la Antigua.
2. Hospital y Ermita de Santiago.
3. Muralla.

LA PUEBLA DE ARGANZÓN



- ① Iglesia de Santa María
- ② Convento de Santa Clara
- ③ Iglesia de San Martín
- ④ Ayuntamiento
- ⑤ Templo músico-fuente
- ⑥ Hospital de los Viejos
- ⑦ Hospital de los Carhuja
- ⑧ Cine Moderno
- ⑨ Casaca-palacio
- ⑩ Casa

Brivesca

Otras Poblaciones Camineras Itinerantes



Hornillos del Camino

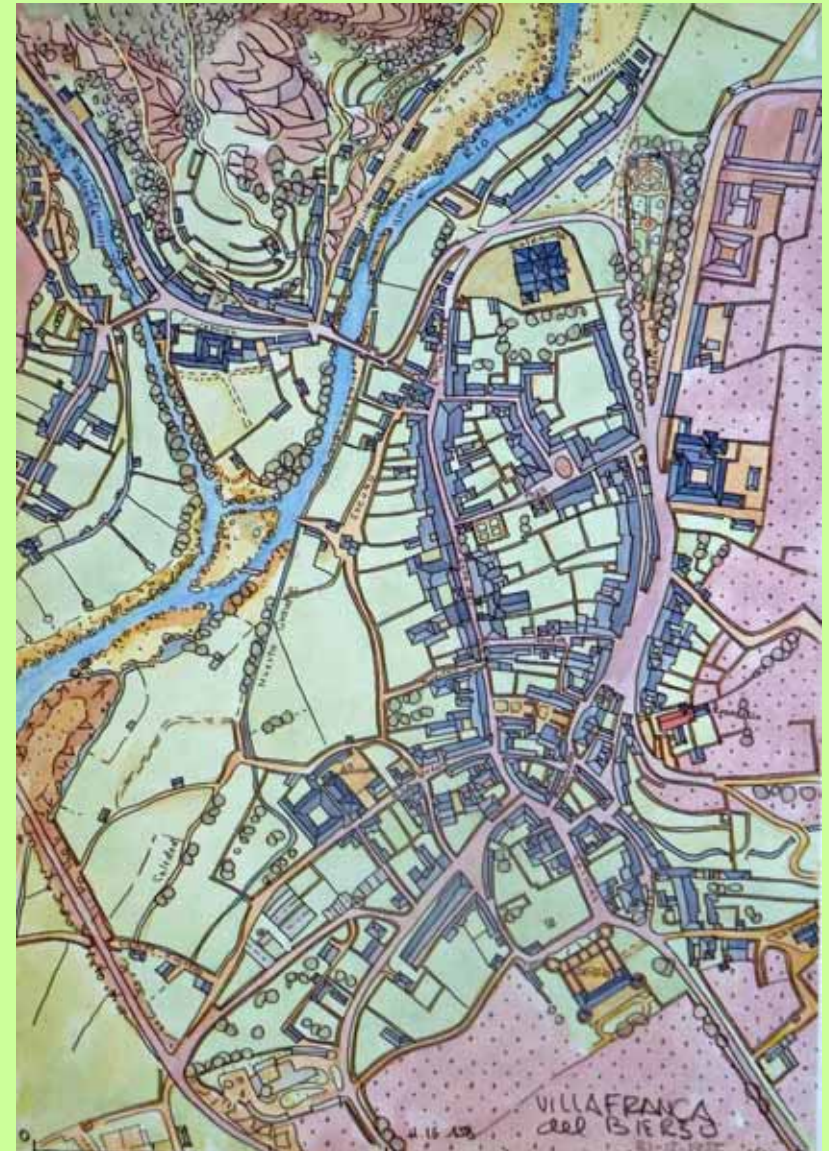


Arzúa

Otras Poblaciones Camineras Itinerantes



Foncebadón



Villafranca del Bierzo

Otras Poblaciones Camineras de Morfologías Complejas



Mansilla de las Mulas



Ponferrada

Arquitectura Caminera. La Infraestructura



Leboreiro



Cirauqui



El Acebo



Seara



Castrojeriz



Itero de la Vega



Montes de Oca

Arquitectura Caminera. La Infraestructura



Puentelarreina



Hospital de Orbigo



Molinaseca



Burgos-Tardajos

Arquitectura Caminera. Equipamiento: Fuentes



Peña



Ferreiros



Tabanera



Campo

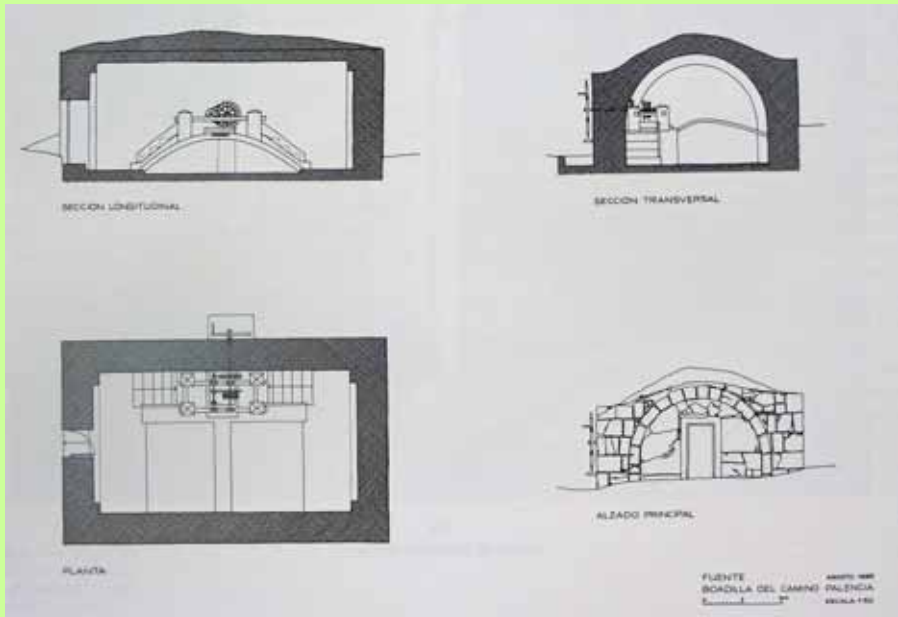


El Acebo

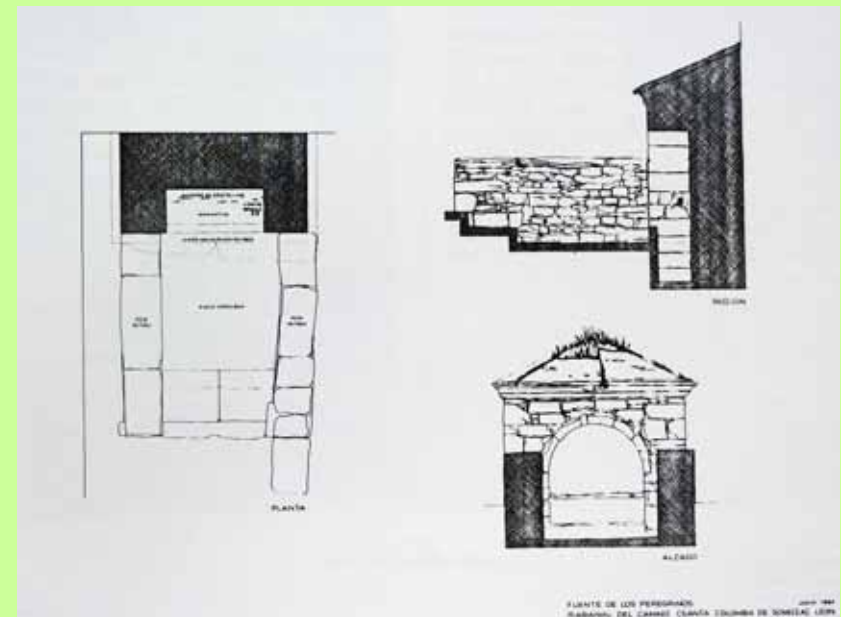


Villamayor de Mojadín

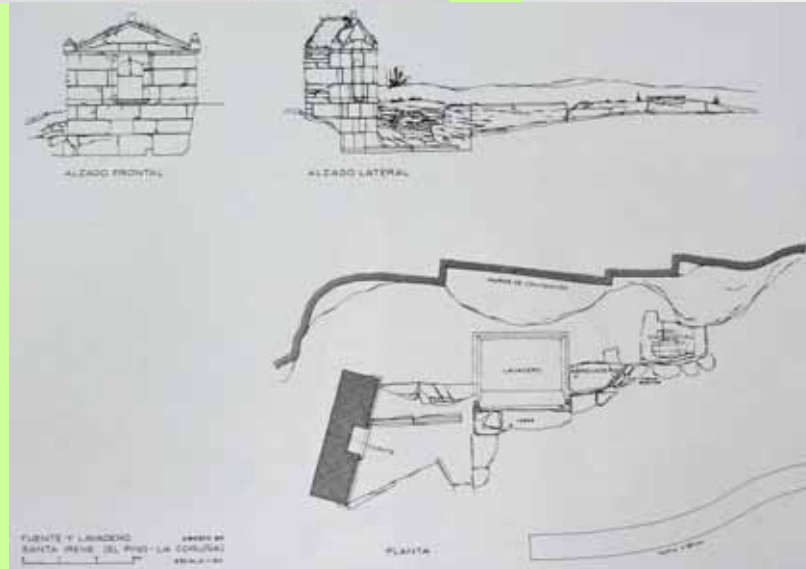
Arquitectura Caminera. Equipamiento: Fuentes



Boadilla del Camino

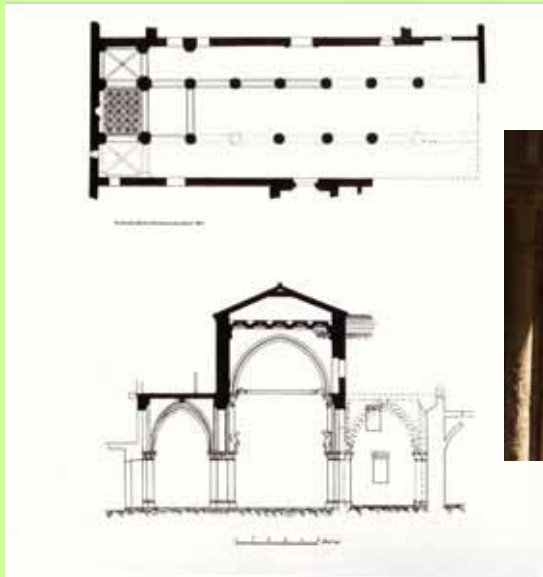


Rabanal del Camino

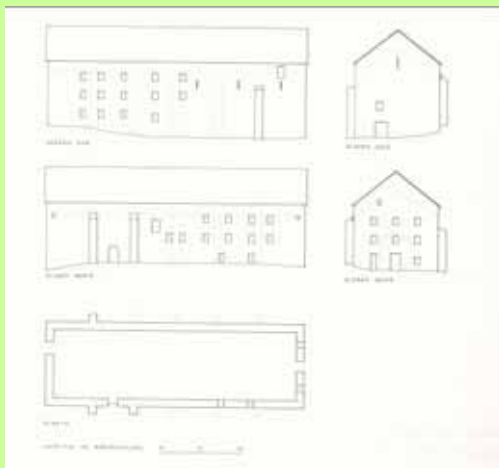


Santa Irene

Arquitectura Caminera. Hospitales



Hospital del Rey



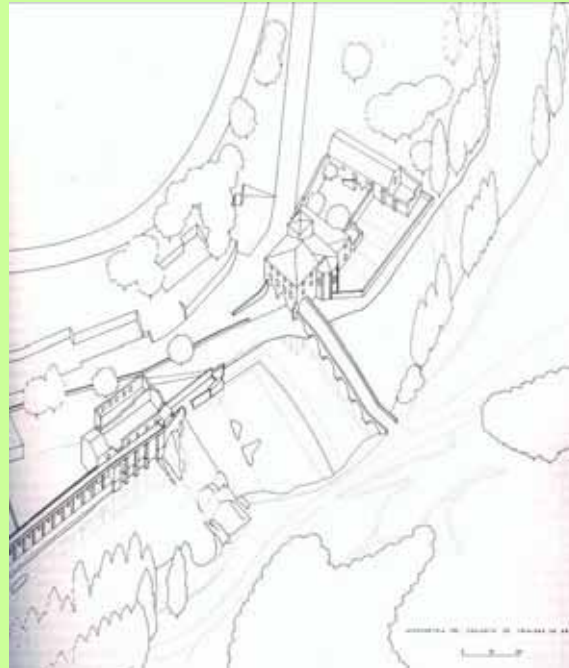
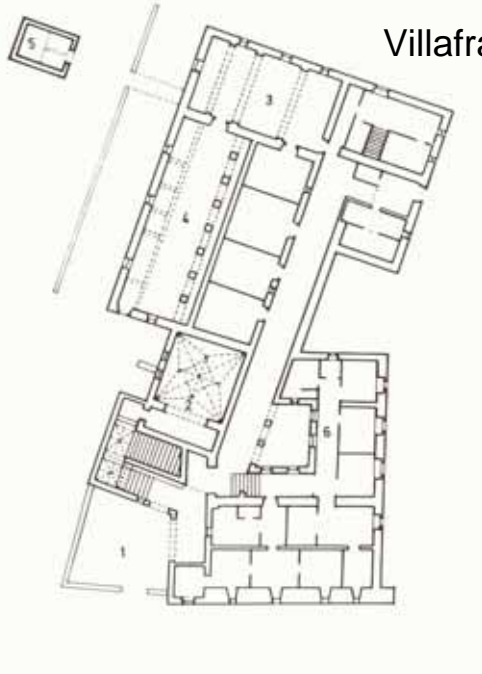
Roncesvalles



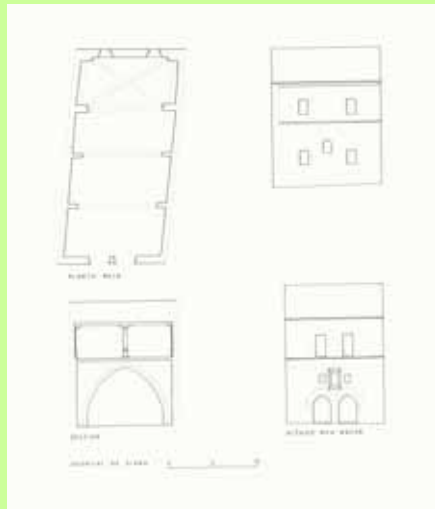
Santiago

Arquitectura Caminera. Hospitales

Villafranca Montes de Oca



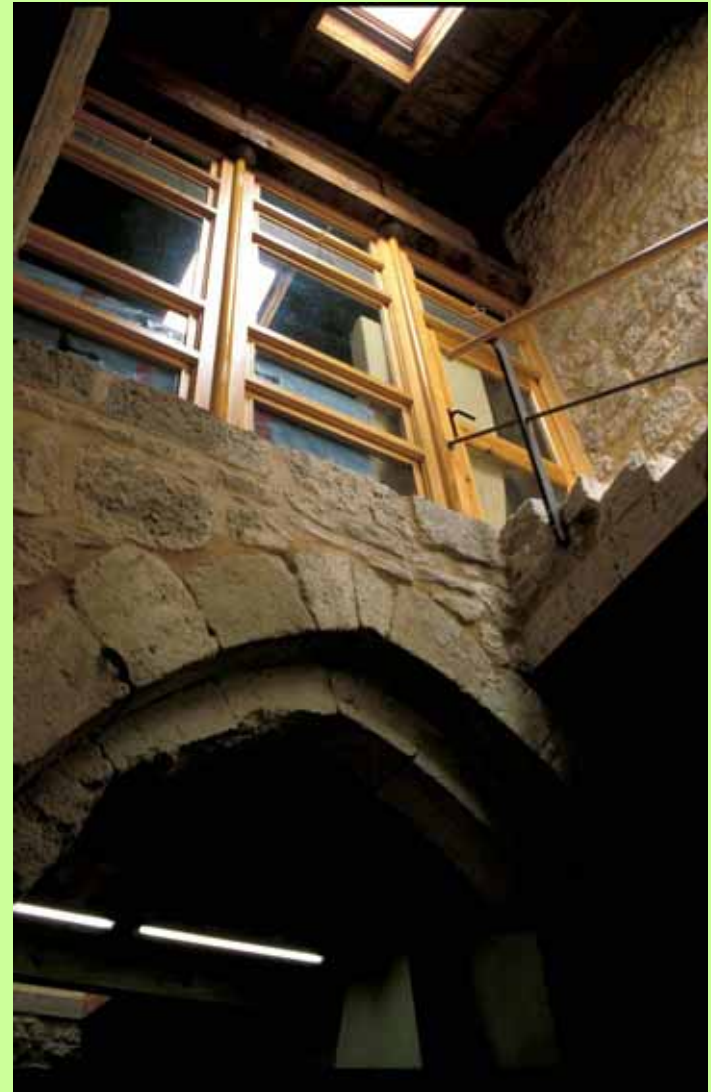
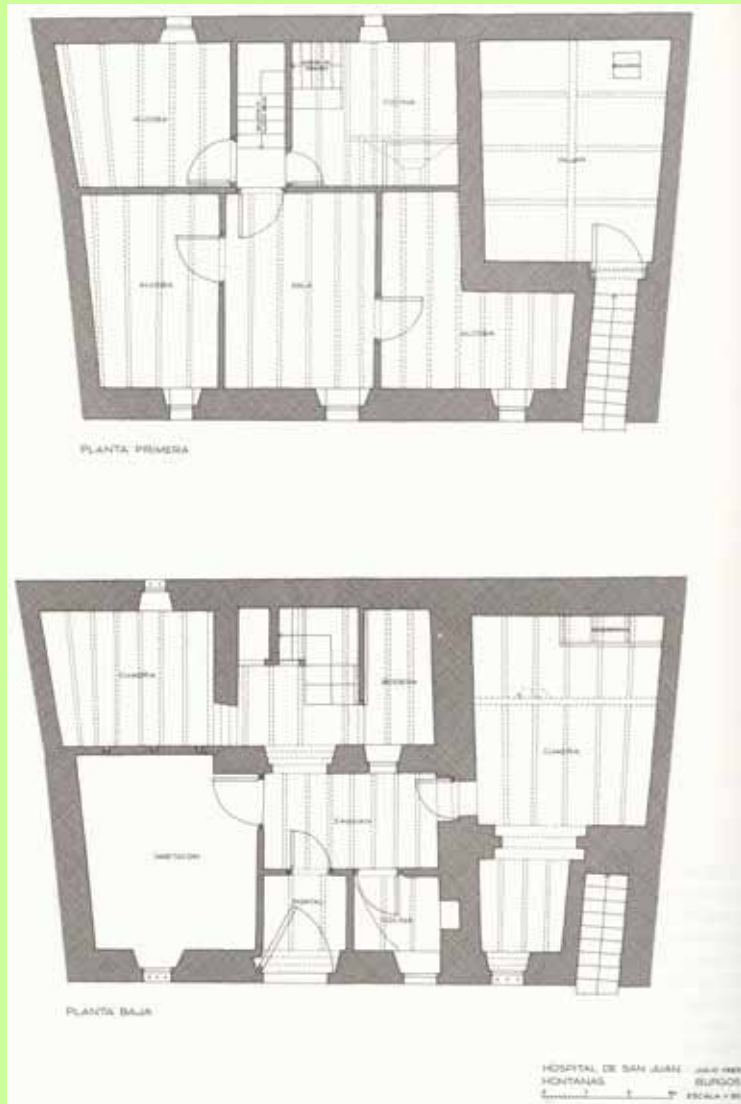
Arre



Viana

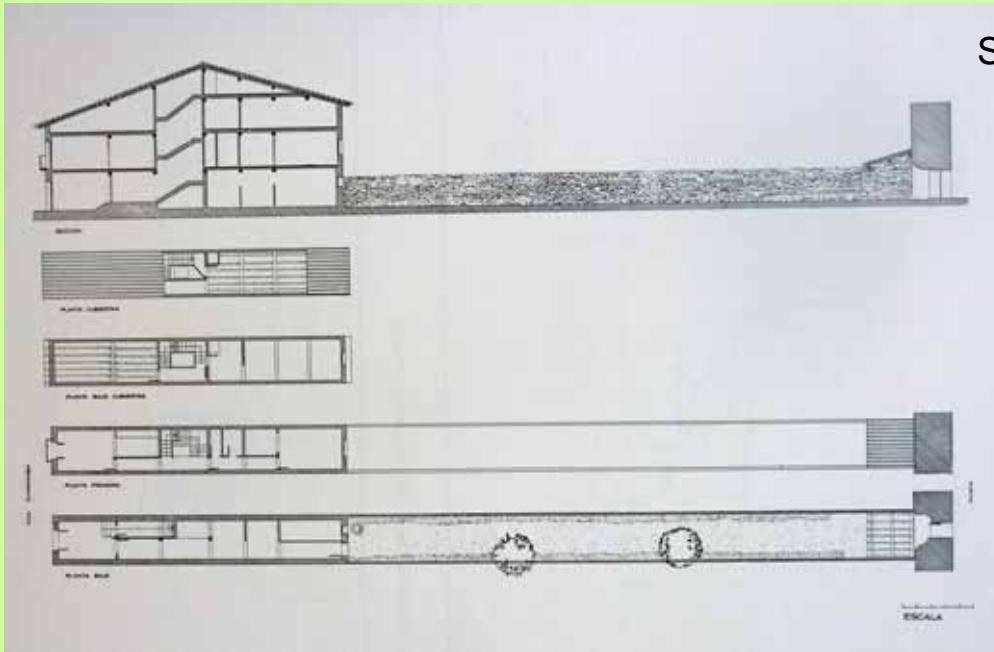


Arquitectura Caminera. Hospitales

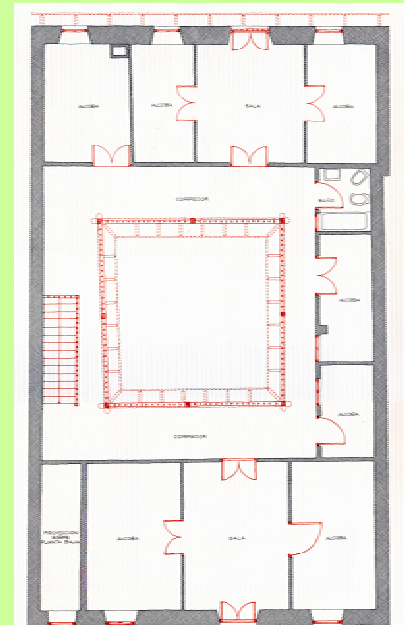
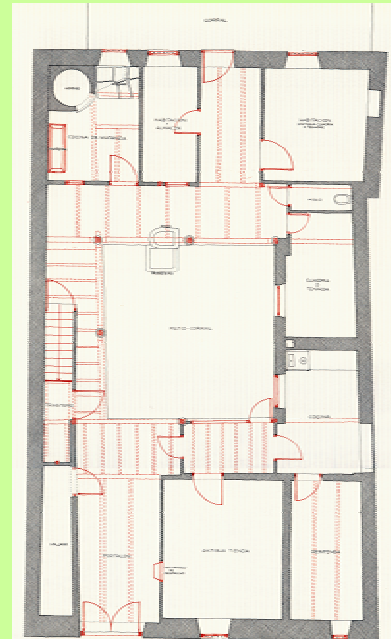


Hontanas

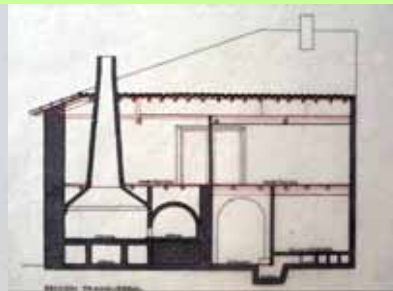
Otros Tipos Residenciales Camineros



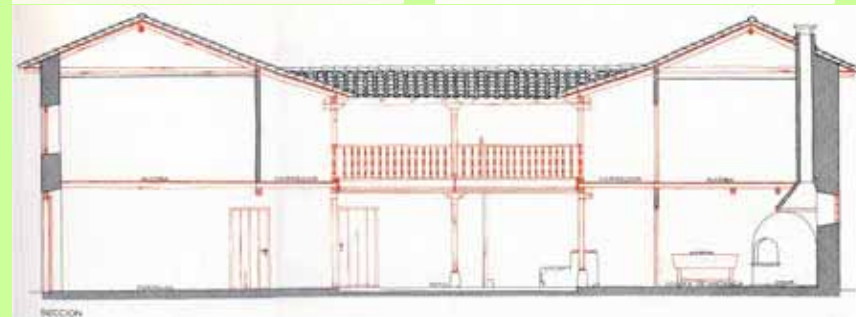
Sto Domingo de la Calzada



PLANTA BAJA CASA CIBAL HORNILLOS DEL CAMINO ESCALA 1:50



Hornillos del Camino



Hospital de Orbigo

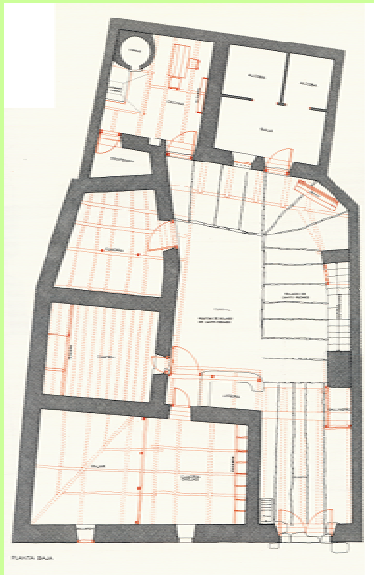
Tipos Residenciales Camineros: la Casa Arriera Maragata



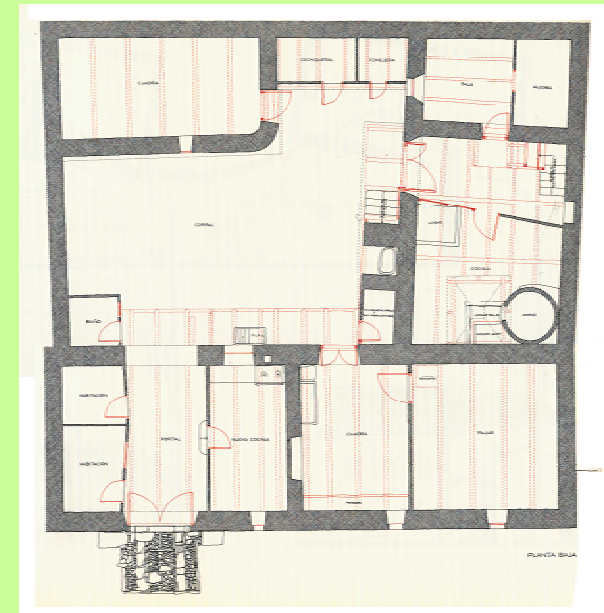
Rabanal del Camino



Santa Catalina de Somoza



Murias de Rechivaldo



El hoy de nuestra arquitectura caminera tradicional

